



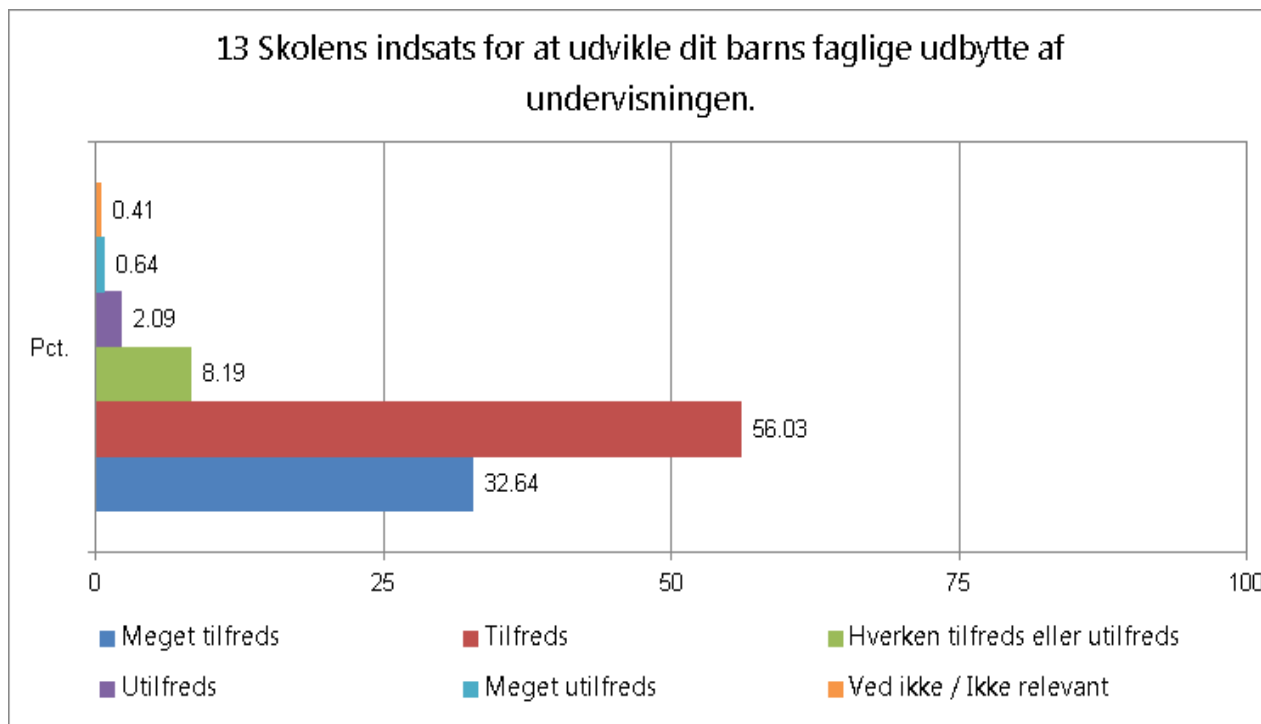
Tilfredshedsundersøgelse for skolerne.

## Ikast-Brande Kommune

Filter: Filtrer på spørgsmål: Hvilken skole går dit barn på? [ Blåhøj Skole;  
Bording Skole; Dalgasskolen; Ejstrupholm Skole; Engesvang Skole;  
Hyldgårdskolen; Ikast Nordre Skole; Ikast Vestre Skole; Ikast Østre Skole;  
Isenvad Skole; Nørre-Snede Skole; Præstelundskolen ]  
Udførelsestidspunkt: 15-01-2013 15:17:22

Antal besvarelser: 2212

<b>2 Hvilken skole går dit barn på?</b>	<b>Pct.</b>
Blåhøj Skole	2,89%
Bording Skole	12,88%
Dalgasskolen	5,7%
Ejstrupholm Skole	5,2%
Engesvang Skole	10,35%
Hyldegårdskolen	18,08%
Ikast Nordre Skole	10,44%
Ikast Vestre Skole	12,7%
Ikast Østre Skole	5,15%
Isenvad Skole	2,85%
Nørre-Snede Skole	3,84%
Præstelundskolen	9,9%
Ubesvaret	0%
Basis	2212

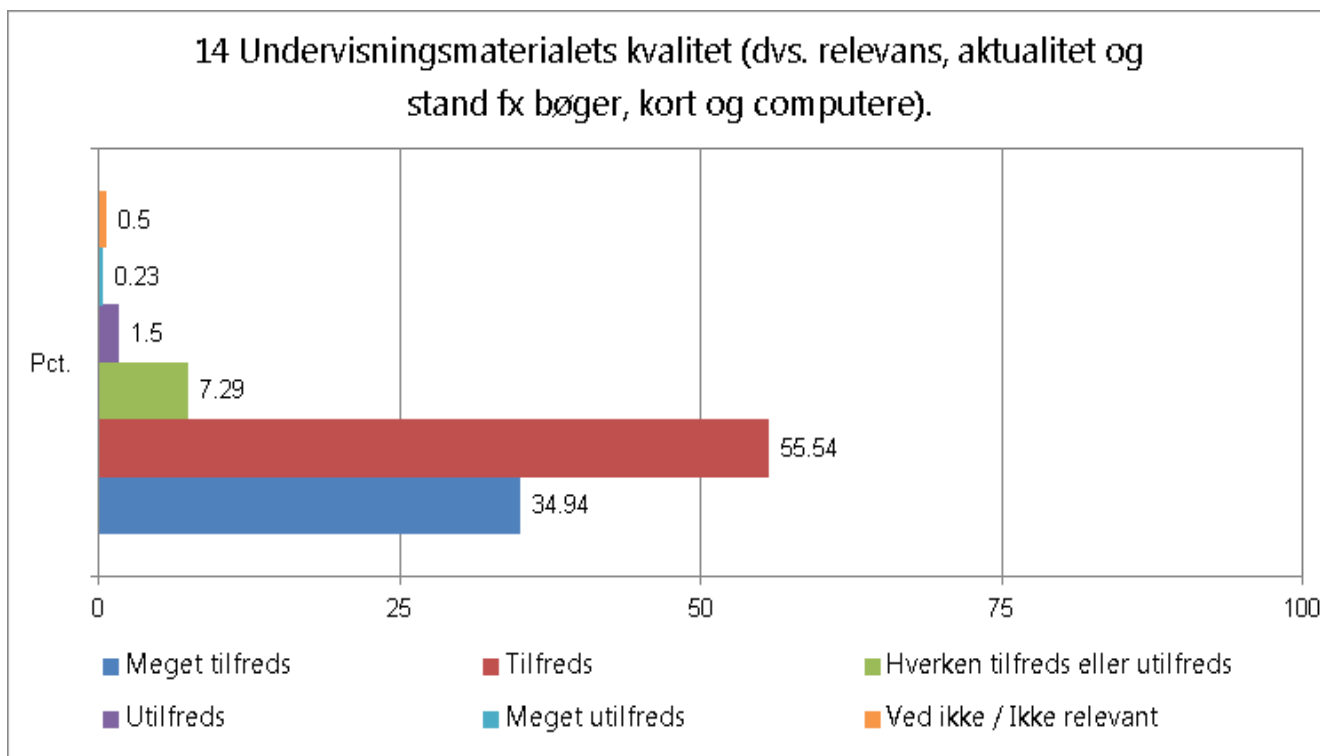


**13 Skolens indsats for at udvikle dit barns faglige udbytte af undervisningen.**

**Pct.**

Meget tilfreds	32,64%
Tilfreds	56,03%
Hverken tilfreds eller utilfreds	8,19%
Utilfreds	2,09%
Meget utilfreds	0,64%
Ved ikke / Ikke relevant	0,41%

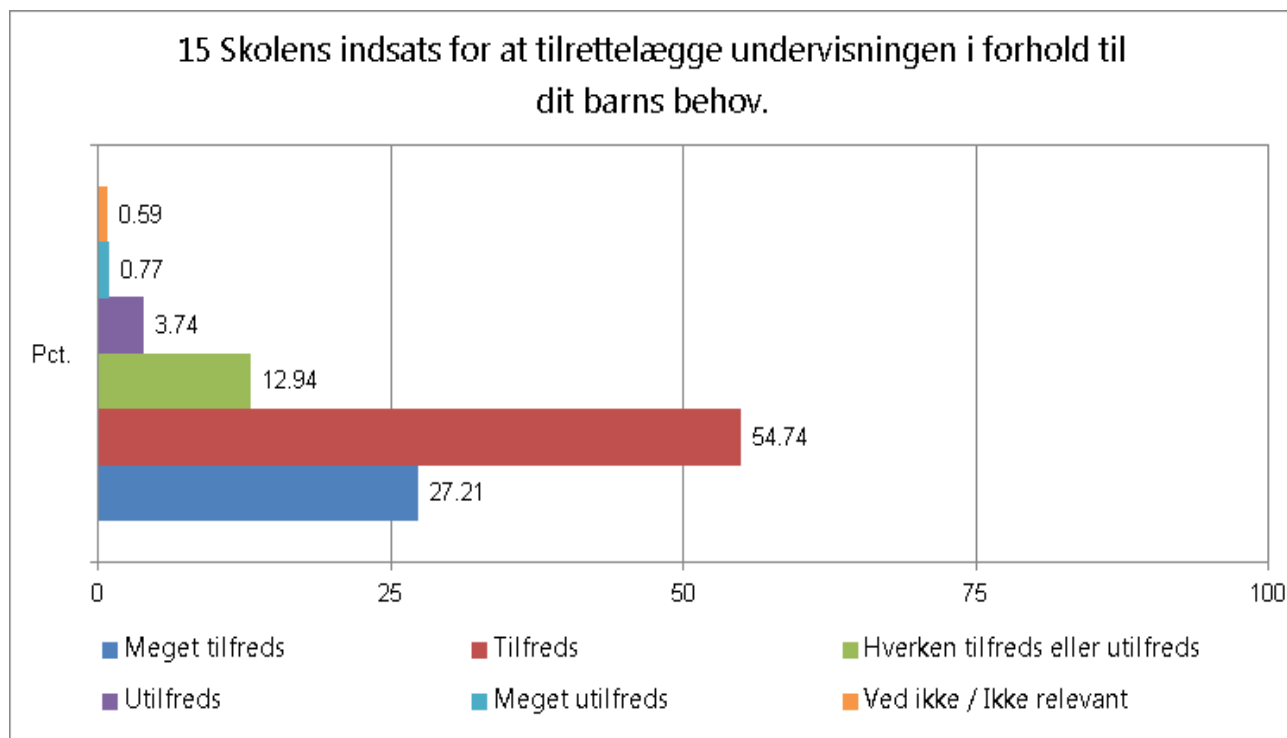
Ubesvaret	0%
Basis	2197



**14 Undervisningsmaterialets kvalitet (dvs. relevans, aktualitet og stand fx bøger, kort og computere).**

**Pct.**

Meget tilfreds	34,94%
Tilfreds	55,54%
Hverken tilfreds eller utilfreds	7,29%
Utilfreds	1,5%
Meget utilfreds	0,23%
Ved ikke / Ikke relevant	0,5%
Ubesvaret	0%
Basis	2195

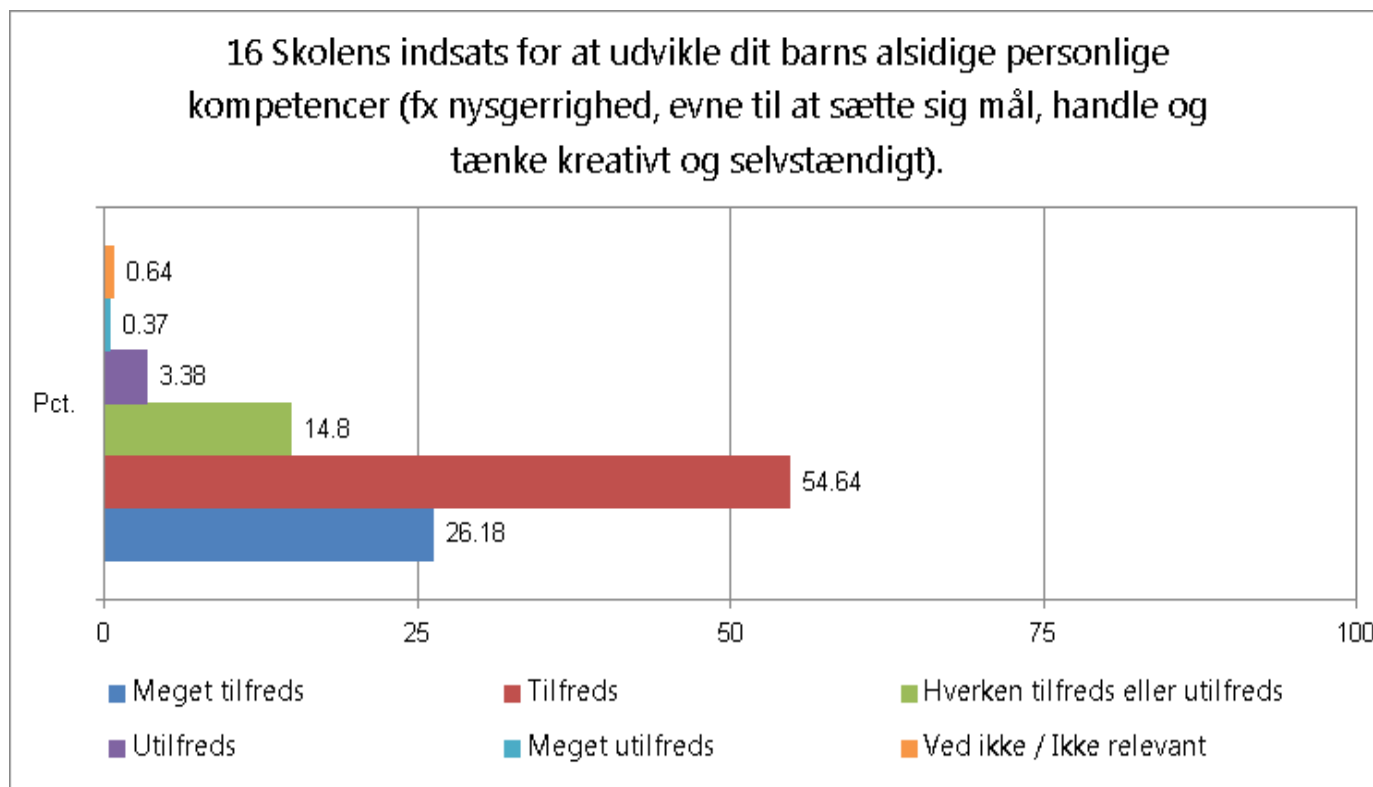


**15 Skolens indsats for at tilrettelægge undervisningen i forhold til dit barns behov.**

**Pct.**

Meget tilfreds	27,21%
Tilfreds	54,74%
Hverken tilfreds eller utilfreds	12,94%
Utilfreds	3,74%
Meget utilfreds	0,77%
Ved ikke / Ikke relevant	0,59%

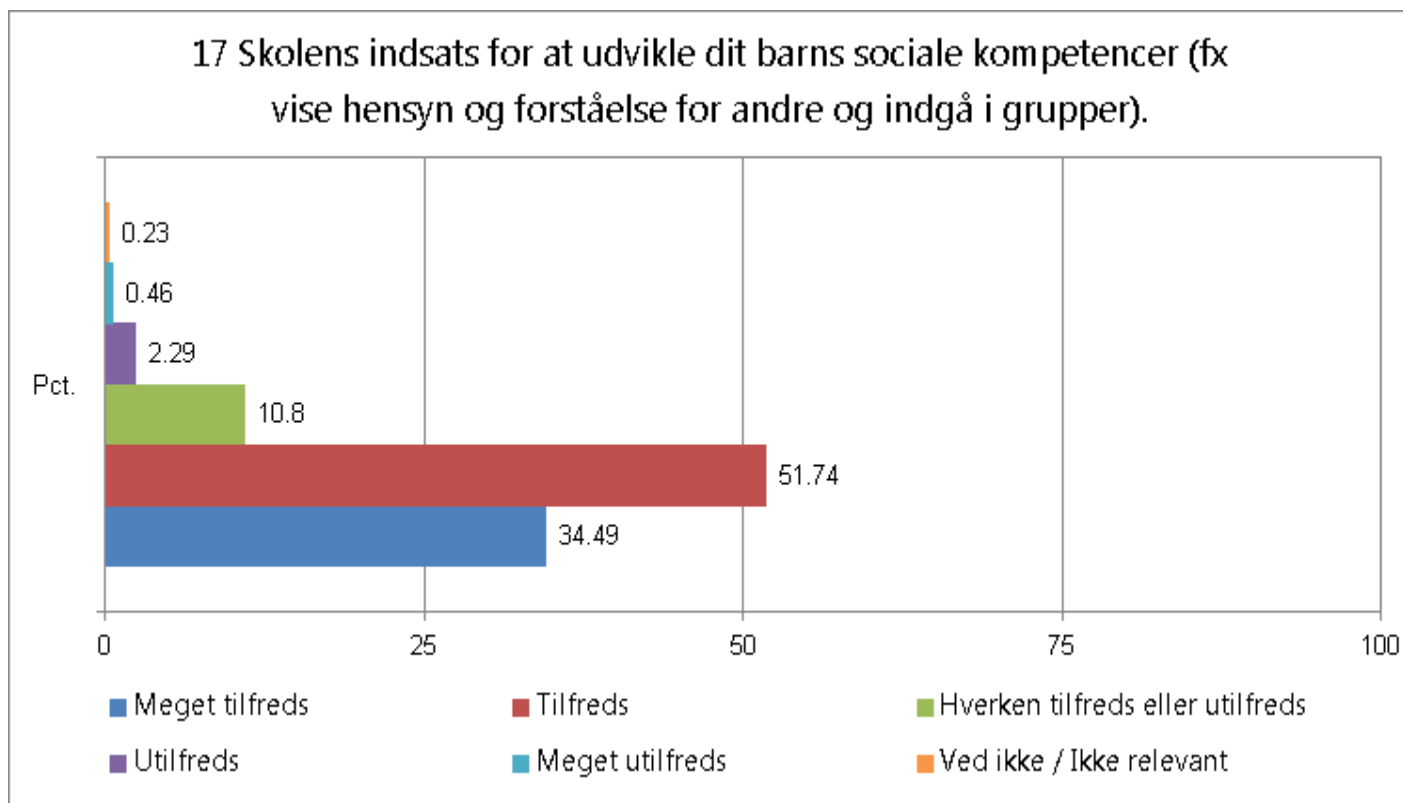
Ubesvaret	0%
Basis	2194



**16 Skolens indsats for at udvikle dit barns alsidige personlige kompetencer (fx nysgerrighed, evne til at sætte sig mål, handle og tænke kreativt og selvstændigt).**

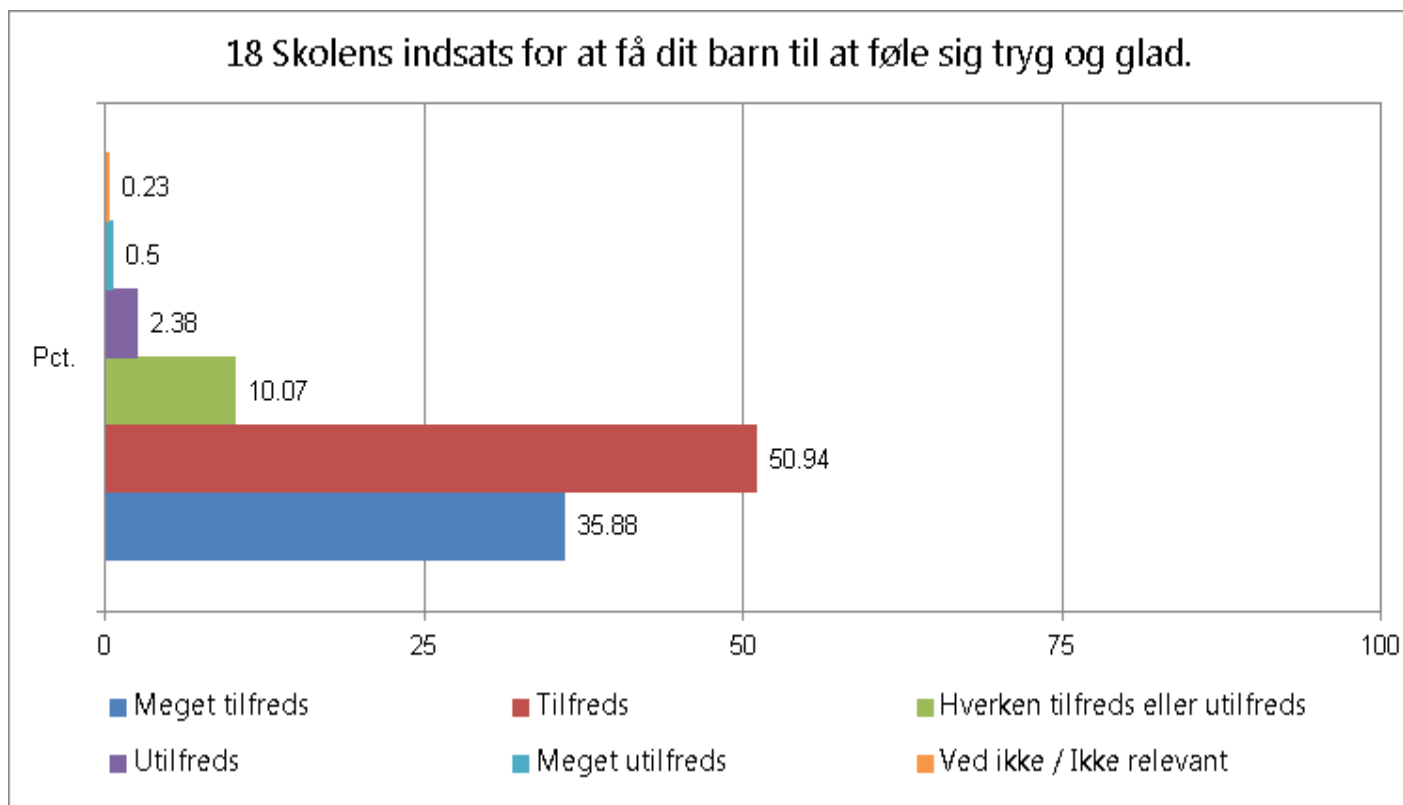
**Pct.**

Meget tilfreds	26,18%
Tilfreds	54,64%
Hverken tilfreds eller utilfreds	14,8%
Utilfreds	3,38%
Meget utilfreds	0,37%
Ved ikke / Ikke relevant	0,64%
Ubesvaret	0%
Basis	2189



**17 Skolens indsats for at udvikle dit barns sociale kompetencer (fx vise hensyn og forståelse for andre og indgå i grupper).**

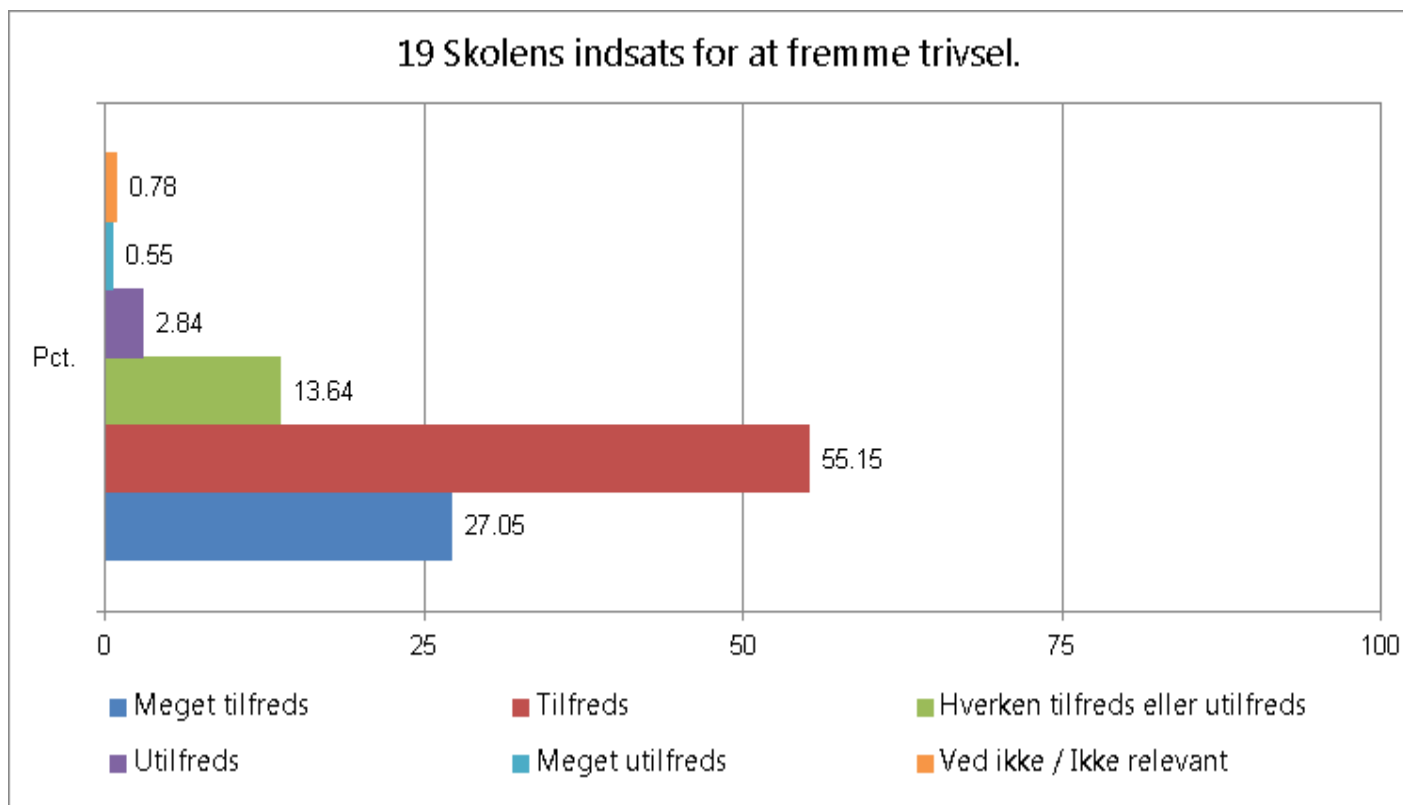
	<b>Pct.</b>
Meget tilfreds	34,49%
Tilfreds	51,74%
Hverken tilfreds eller utilfreds	10,8%
Utilfreds	2,29%
Meget utilfreds	0,46%
Ved ikke / Ikke relevant	0,23%
Ubesvaret	0%
Basis	2186



**18 Skolens indsats for at få dit barn til at føle sig tryk og glad.**

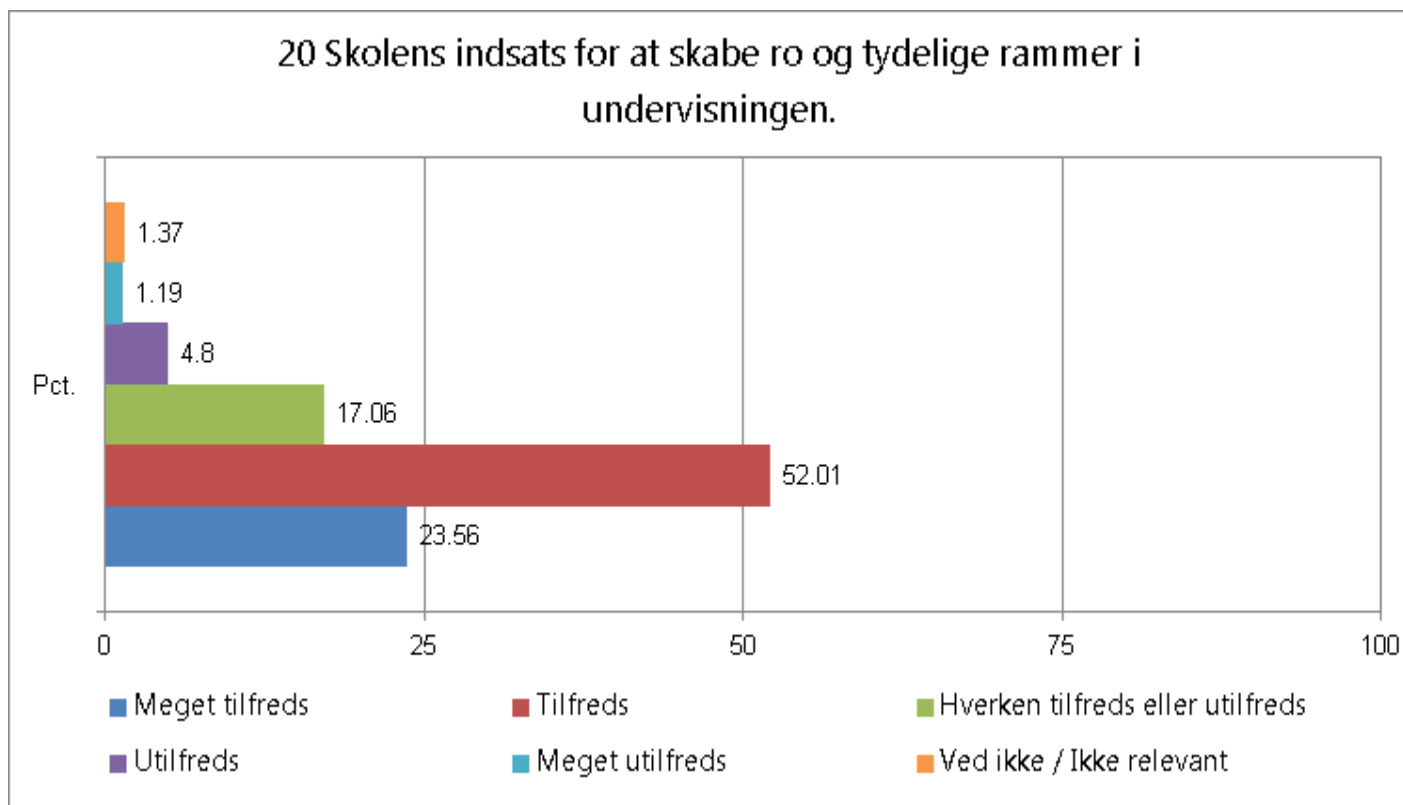
	<b>Pct.</b>
Meget tilfreds	35,88%
Tilfreds	50,94%
Hverken tilfreds eller utilfreds	10,07%
Utilfreds	2,38%
Meget utilfreds	0,5%
Ved ikke / Ikke relevant	0,23%
Ubesvaret	0%
Basis	2185





**19 Skolens indsats for at fremme trivsel.**

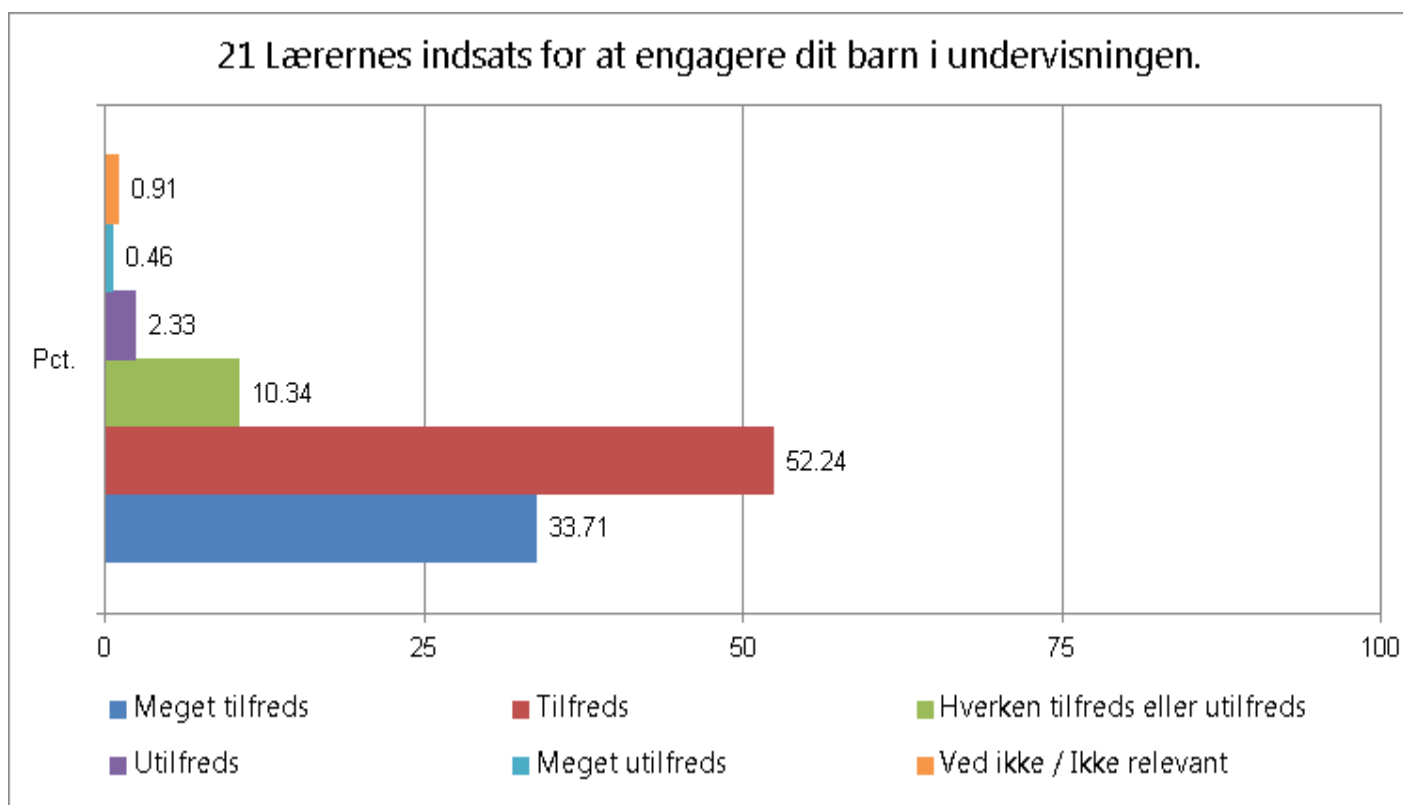
	<b>Pct.</b>
Meget tilfreds	27,05%
Tilfreds	55,15%
Hverken tilfreds eller utilfreds	13,64%
Utilfreds	2,84%
Meget utilfreds	0,55%
Ved ikke / Ikke relevant	0,78%
Ubesvaret	0%
Basis	2185



**20 Skolens indsats for at skabe ro og tydelige rammer i undervisningen.**

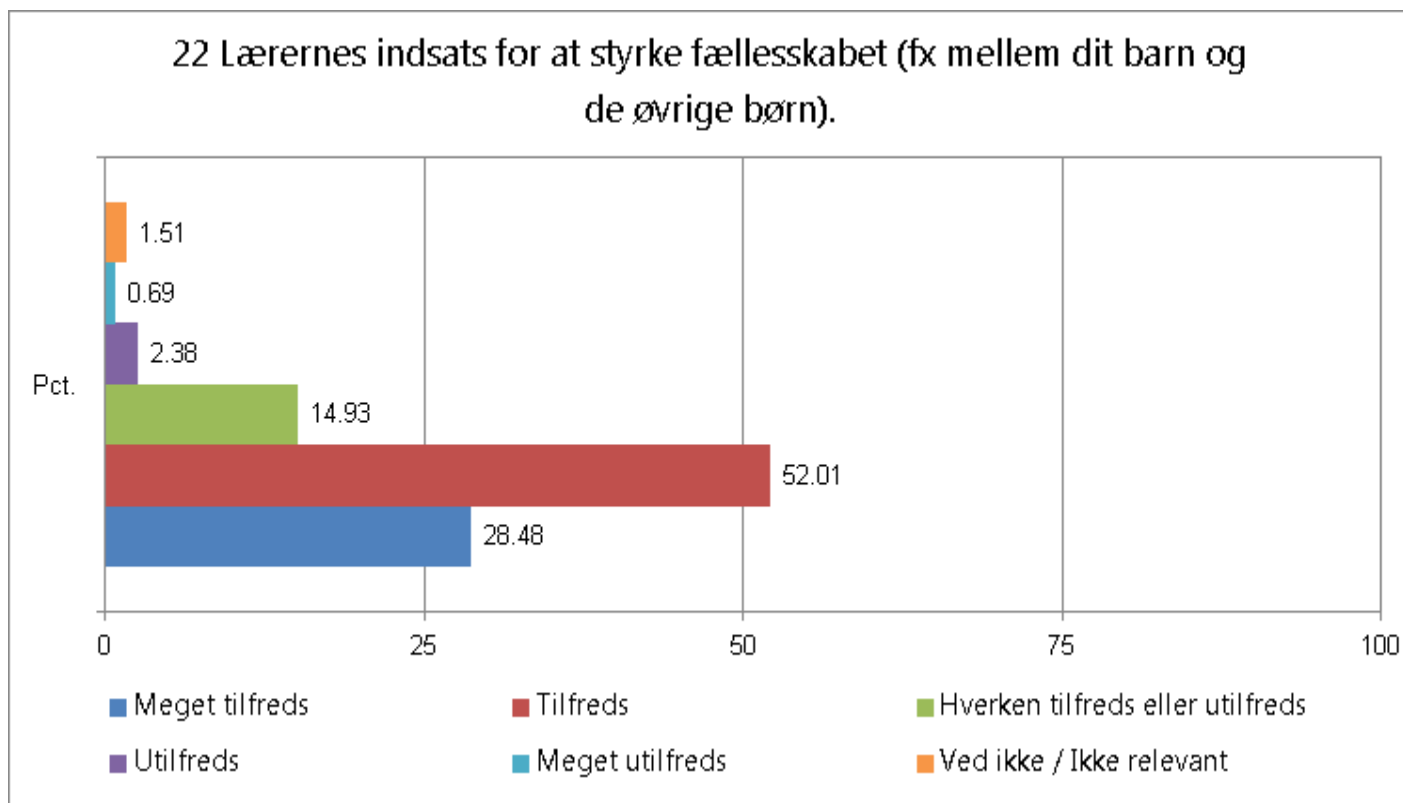
**Pct.**

Meget tilfreds	23,56%
Tilfreds	52,01%
Hverken tilfreds eller utilfreds	17,06%
Utilfreds	4,8%
Meget utilfreds	1,19%
Ved ikke / Ikke relevant	1,37%
Ubesvaret	0%
Basis	2186



**21 Lærernes indsats for at engagere dit barn i undervisningen.**

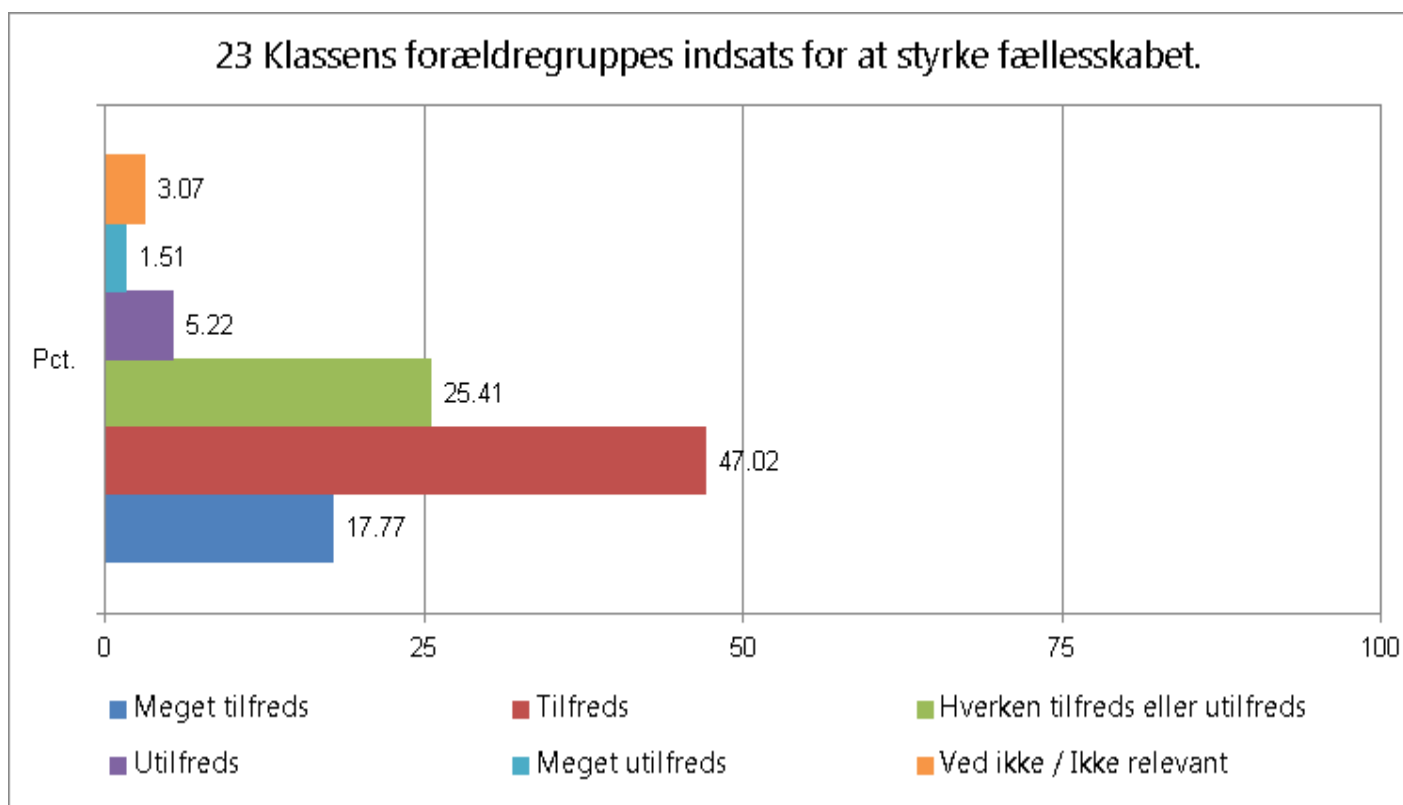
	<b>Pct.</b>
Meget tilfreds	33,71%
Tilfreds	52,24%
Hverken tilfreds eller utilfreds	10,34%
Utilfreds	2,33%
Meget utilfreds	0,46%
Ved ikke / Ikke relevant	0,91%
Ubesvaret	0%
Basis	2186



**22 Lærernes indsats for at styrke fællesskabet (fx mellem dit barn og de øvrige børn).**

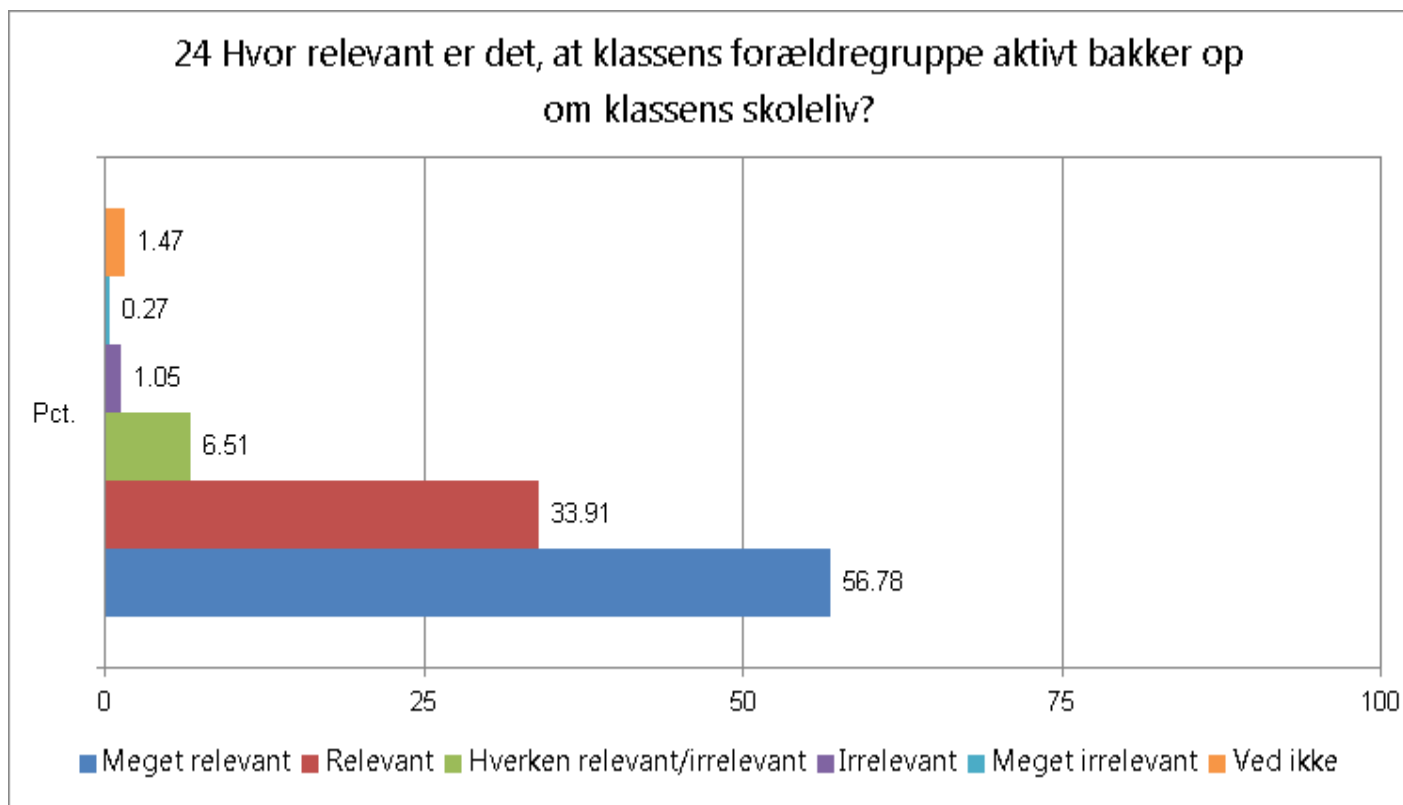
**Pct.**

Meget tilfreds	28,48%
Tilfreds	52,01%
Hverken tilfreds eller utilfreds	14,93%
Utilfreds	2,38%
Meget utilfreds	0,69%
Ved ikke / Ikke relevant	1,51%
Ubesvaret	0%
Basis	2184



**23 Klassens forældregruppes indsats for at styrke fællesskabet.**

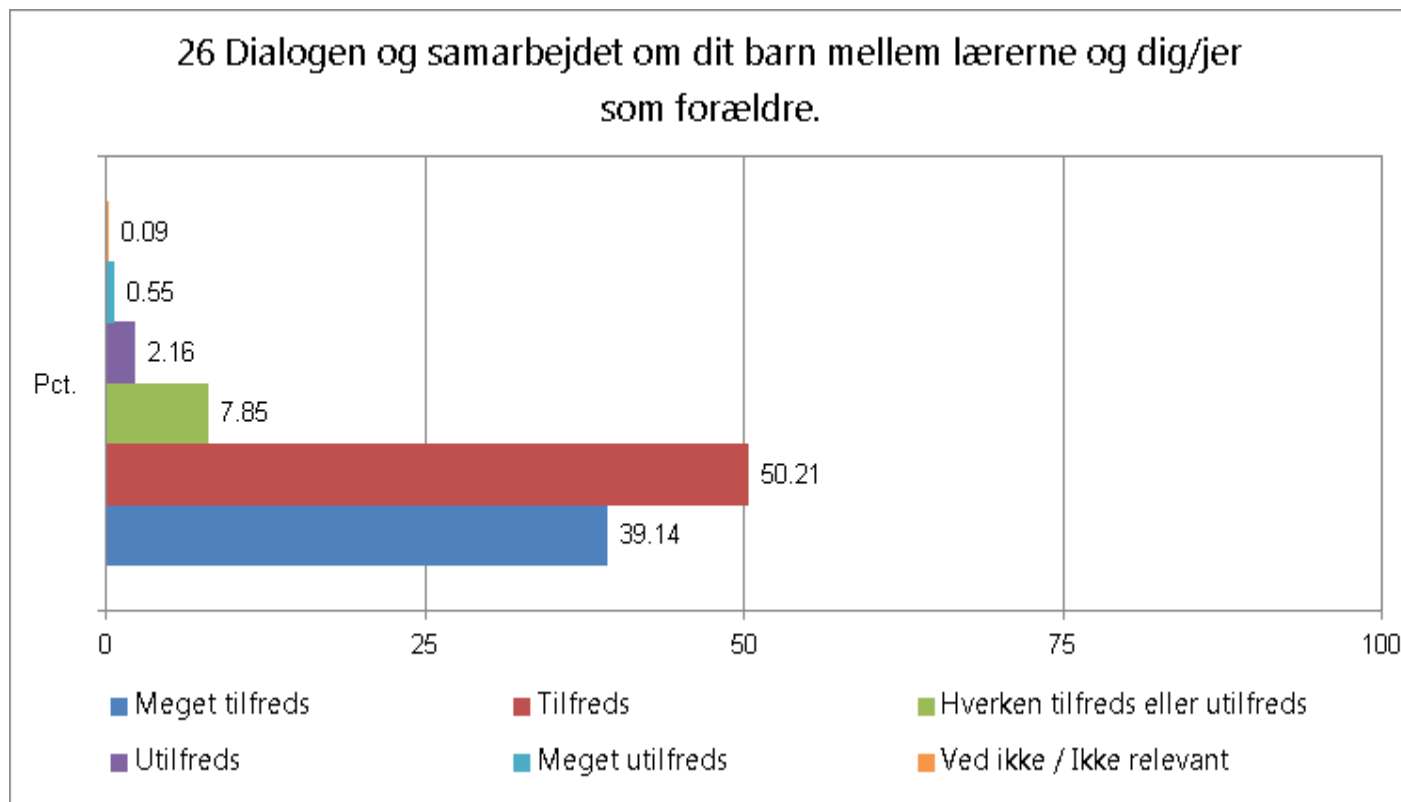
	<b>Pct.</b>
Meget tilfreds	17,77%
Tilfreds	47,02%
Hverken tilfreds eller utilfreds	25,41%
Utilfreds	5,22%
Meget utilfreds	1,51%
Ved ikke / Ikke relevant	3,07%
Ubesvaret	0%
Basis	2184



**24 Hvor relevant er det, at klassens forældregruppe aktivt bakker op om klassens skoleliv?**

**Pct.**

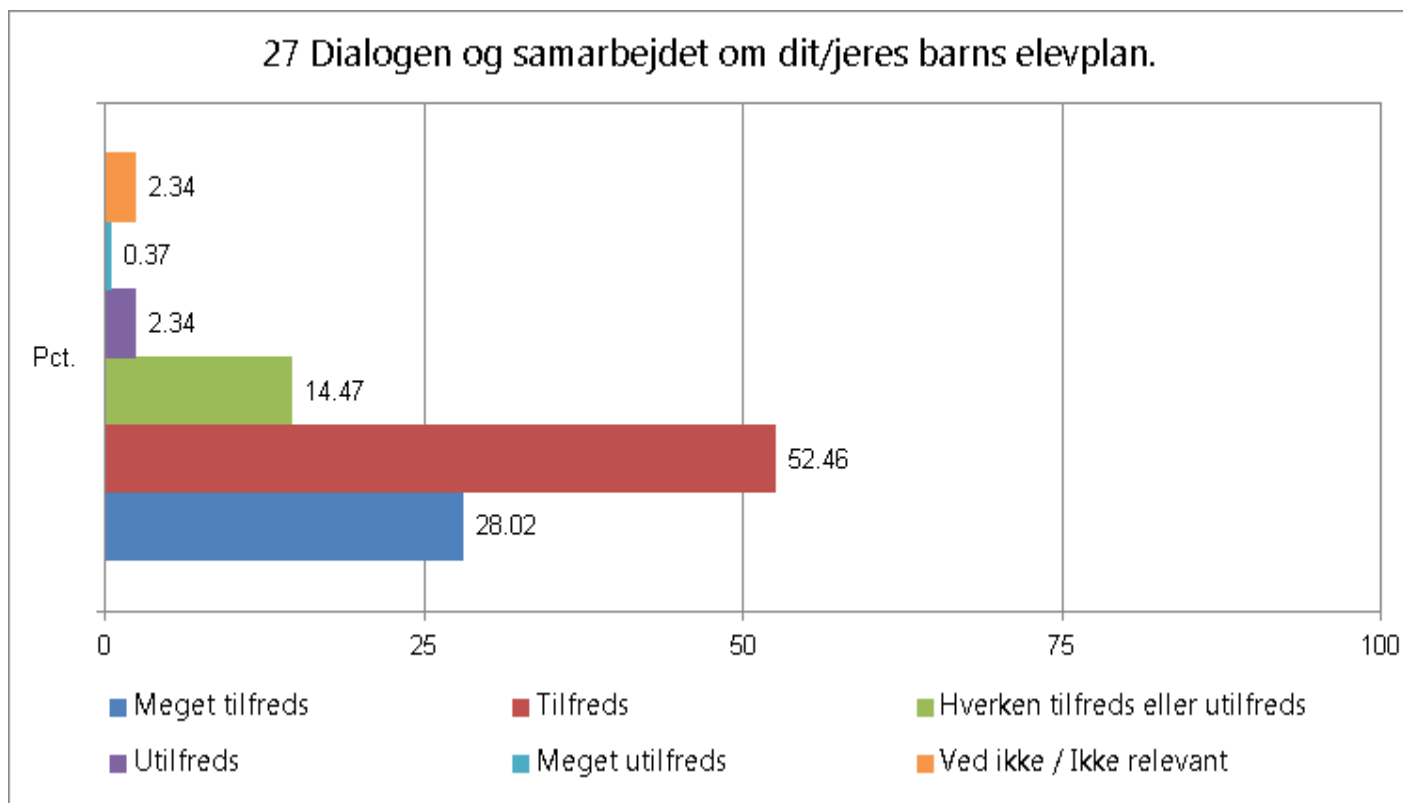
Meget relevant	56,78%
Relevant	33,91%
Hverken relevant/irrelevant	6,51%
Irrelevant	1,05%
Meget irrelevant	0,27%
Ved ikke	1,47%
Ubesvaret	0%
Basis	2182



**26 Dialogen og samarbejdet om dit barn mellem lærerne og dig/jer som forældre.**

**Pct.**

Meget tilfreds	39,14%
Tilfreds	50,21%
Hverken tilfreds eller utilfreds	7,85%
Utilfreds	2,16%
Meget utilfreds	0,55%
Ved ikke / Ikke relevant	0,09%
Ubesvaret	0%
Basis	2177

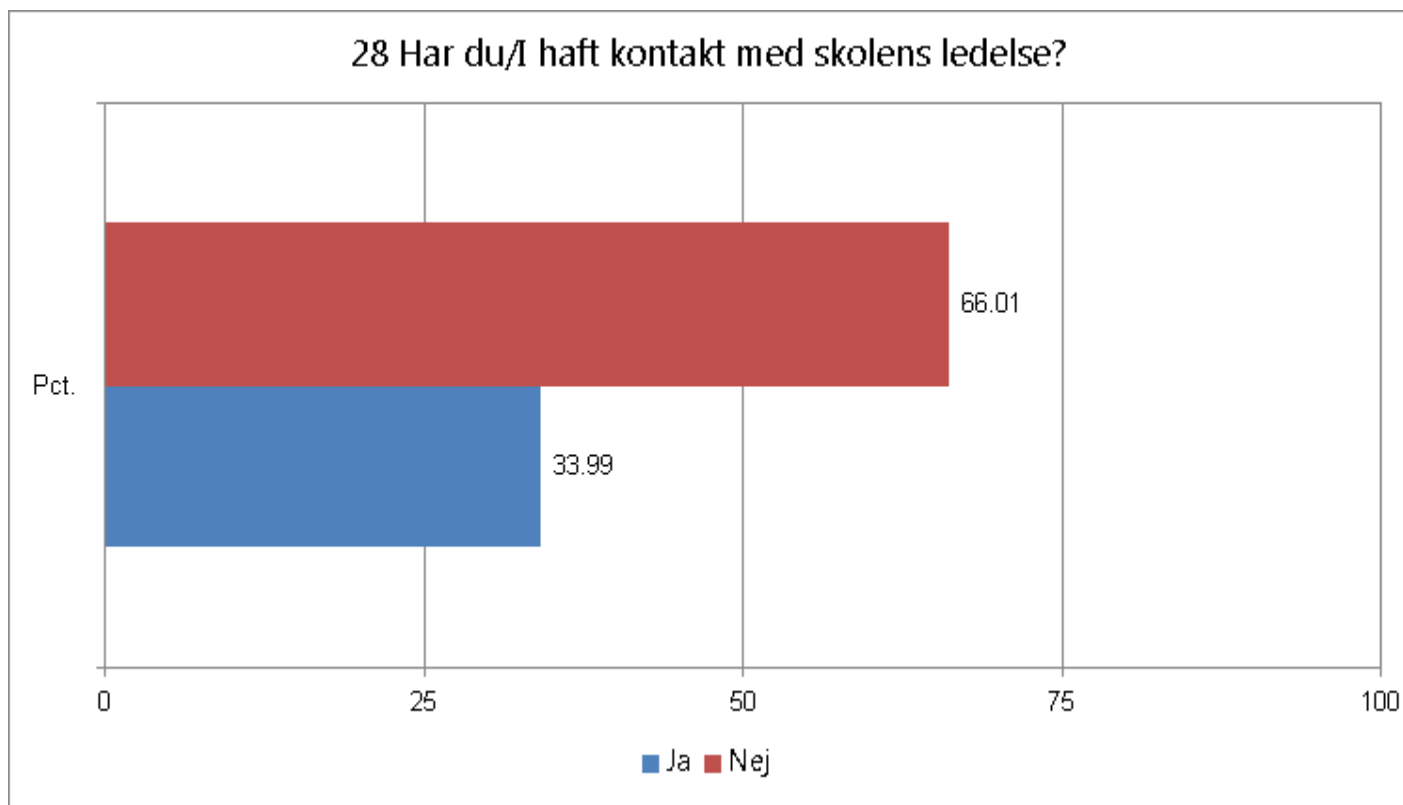


**27 Dialogen og samarbejdet om dit/jeres barns elevplan.**

**Pct.**

Meget tilfreds	28,02%
Tilfreds	52,46%
Hverken tilfreds eller utilfreds	14,47%
Utilfreds	2,34%
Meget utilfreds	0,37%
Ved ikke / Ikke relevant	2,34%
Ubesvaret	0%
Basis	2177

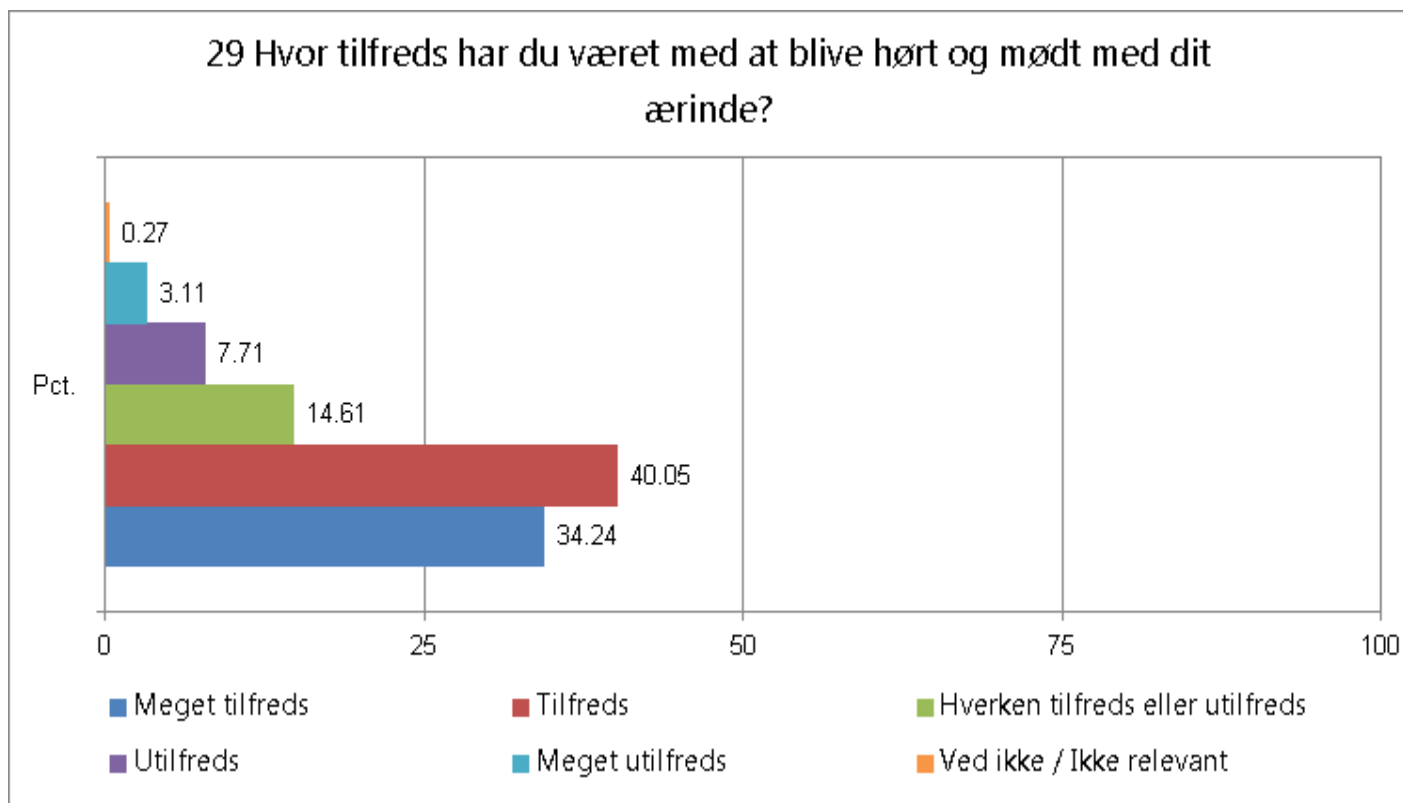




**28 Har du/I haft kontakt med skolens ledelse?**

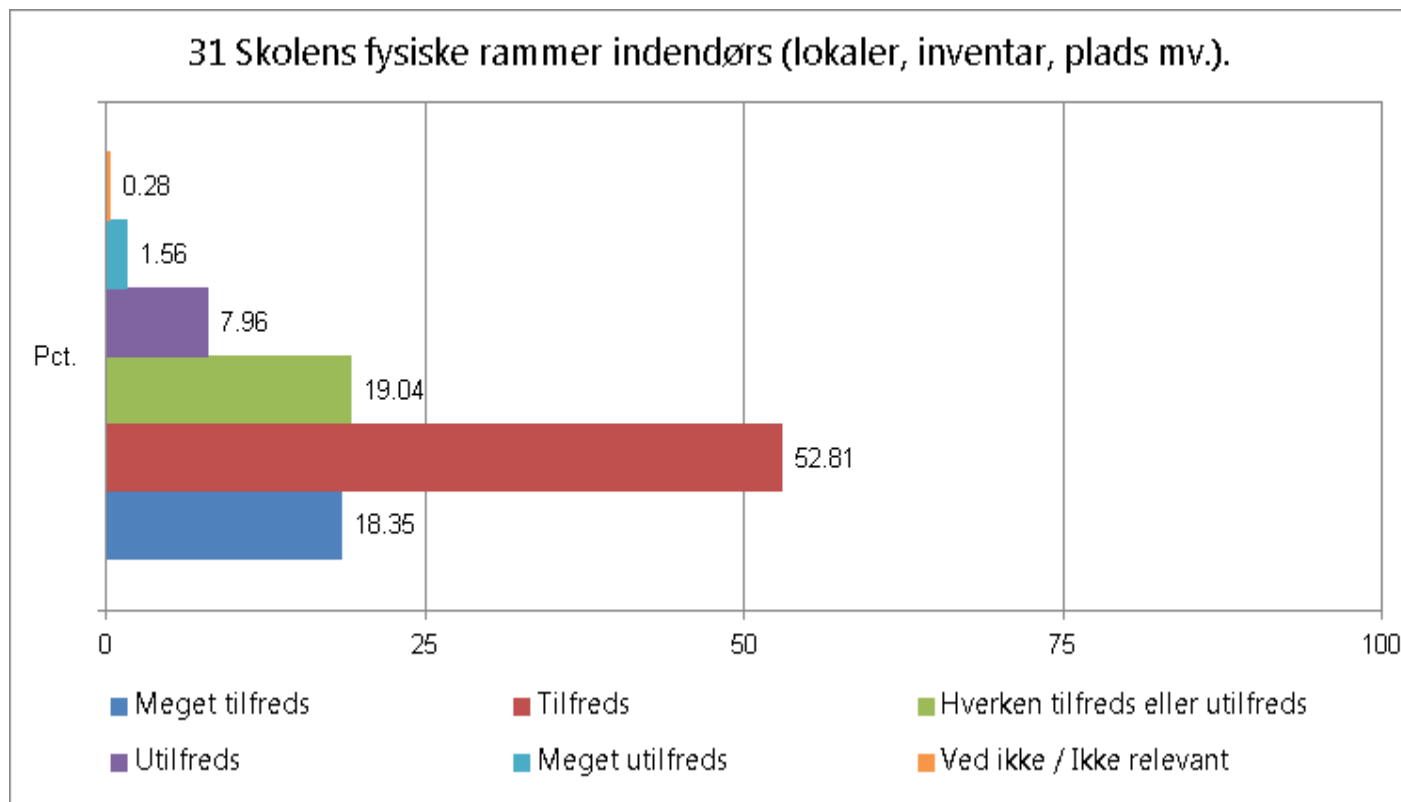
**Pct.**

Ja	33,99%
Nej	66,01%
Ubesvaret	0%
Basis	2177



**29 Hvor tilfreds har du været med at blive hørt og mødt med dit ærinde?**

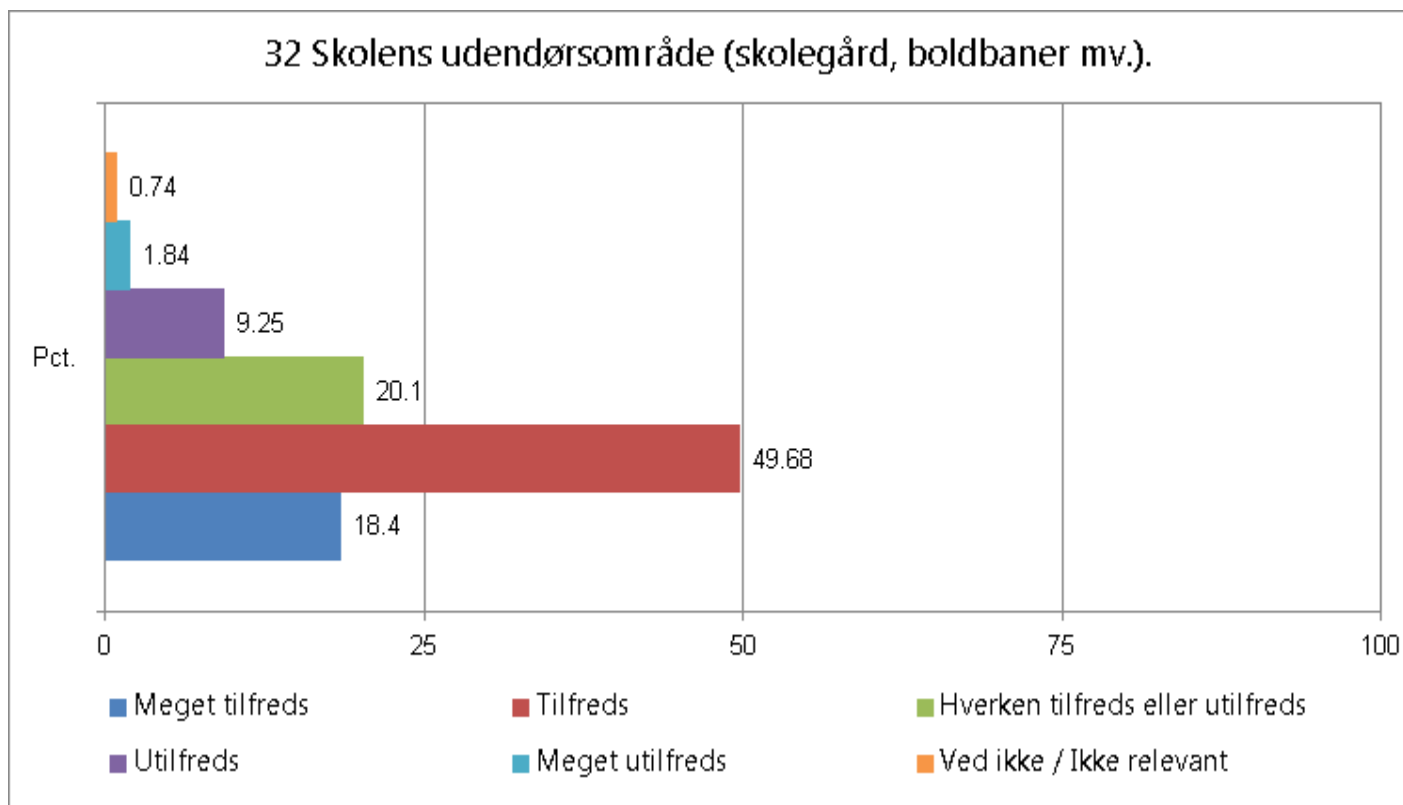
	<b>Pct.</b>
Meget tilfreds	34,24%
Tilfreds	40,05%
Hverken tilfreds eller utilfreds	14,61%
Utilfreds	7,71%
Meget utilfreds	3,11%
Ved ikke / Ikke relevant	0,27%
Ubesvaret	0%
Basis	739



**31 Skolens fysiske rammer indendørs (lokaler, inventar, plads mv.).**

**Pct.**

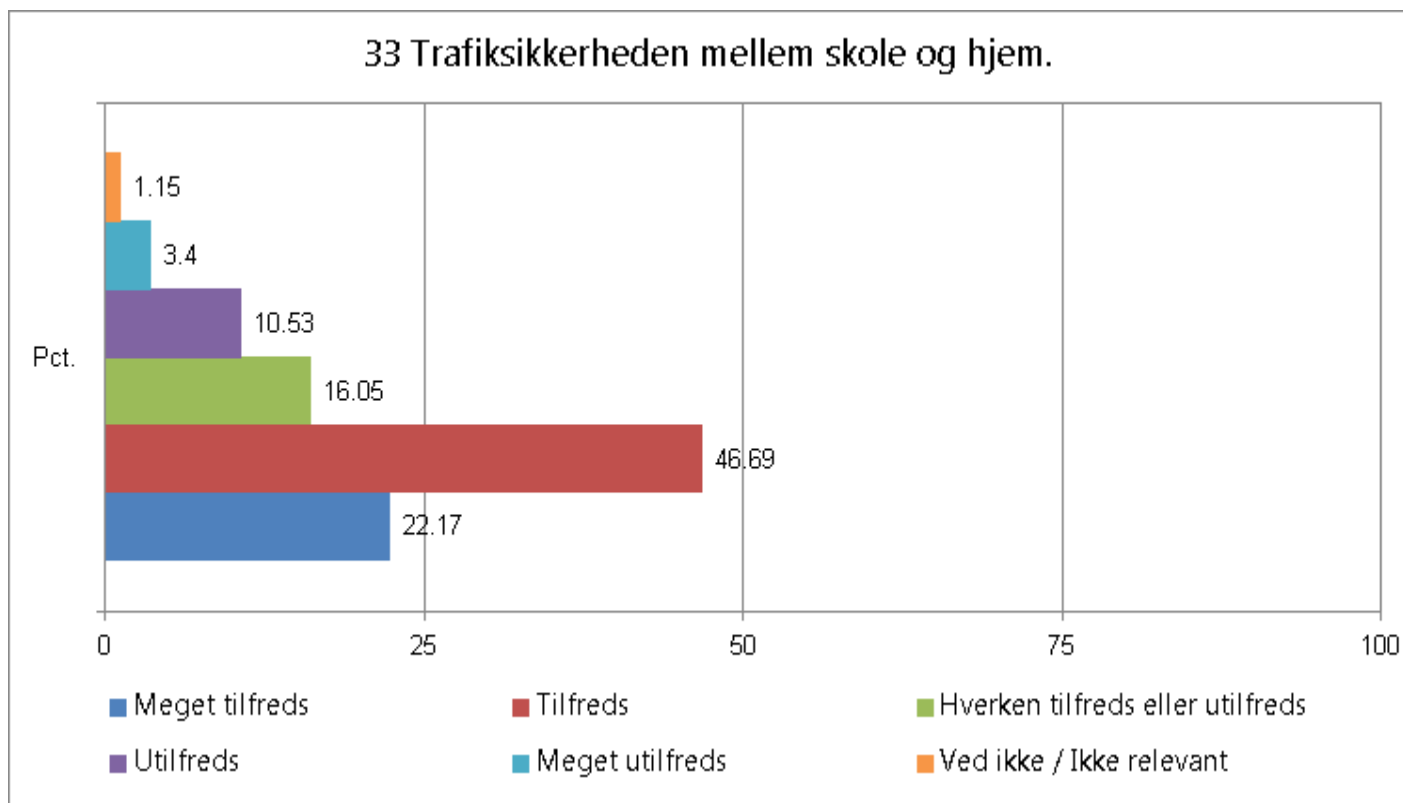
Meget tilfreds	18,35%
Tilfreds	52,81%
Hverken tilfreds eller utilfreds	19,04%
Utilfreds	7,96%
Meget utilfreds	1,56%
Ved ikke / Ikke relevant	0,28%
Ubesvaret	0%
Basis	2174



**32 Skolens udendørsområde (skolegård, boldbaner mv.).**

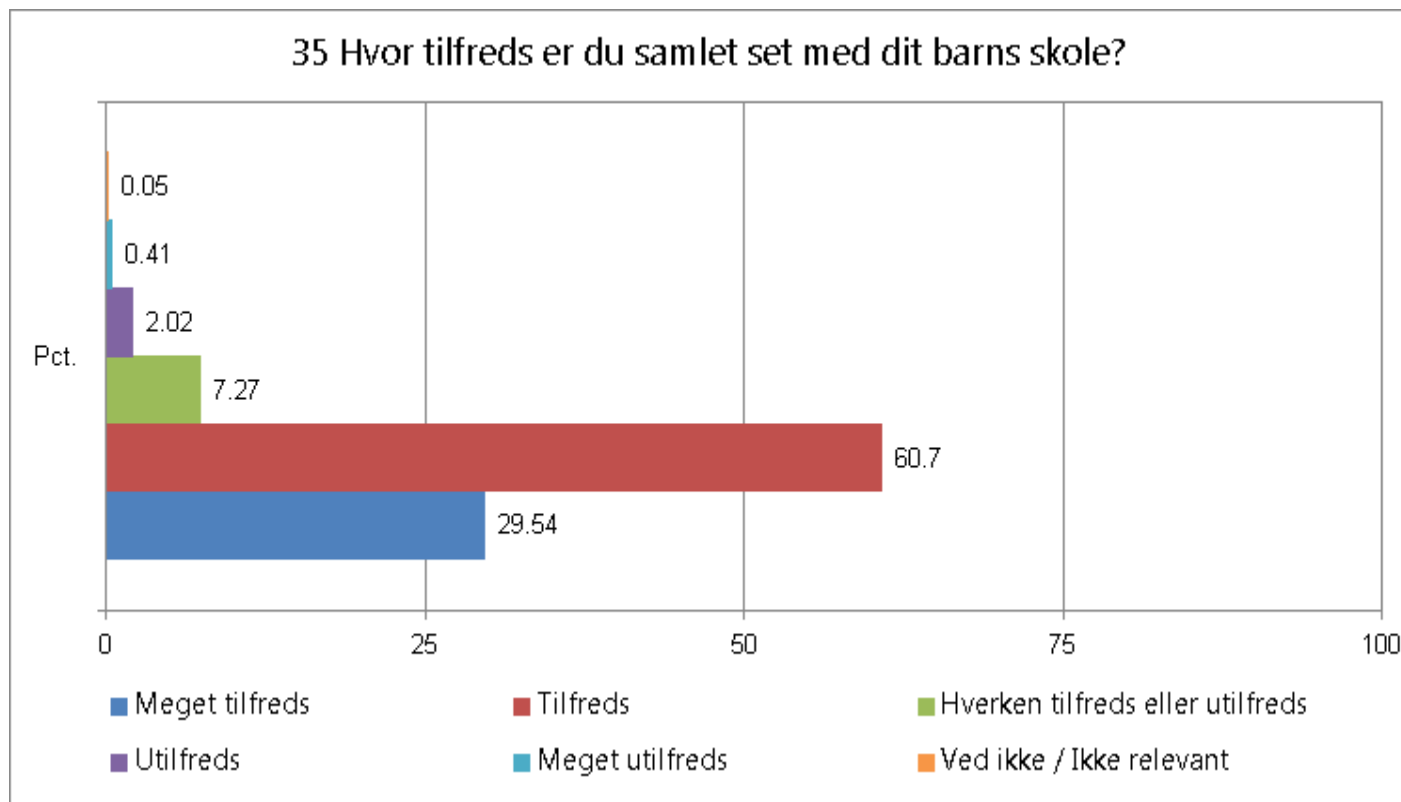
**Pct.**

Meget tilfreds	18,4%
Tilfreds	49,68%
Hverken tilfreds eller utilfreds	20,1%
Utilfreds	9,25%
Meget utilfreds	1,84%
Ved ikke / Ikke relevant	0,74%
Ubesvaret	0%
Basis	2174



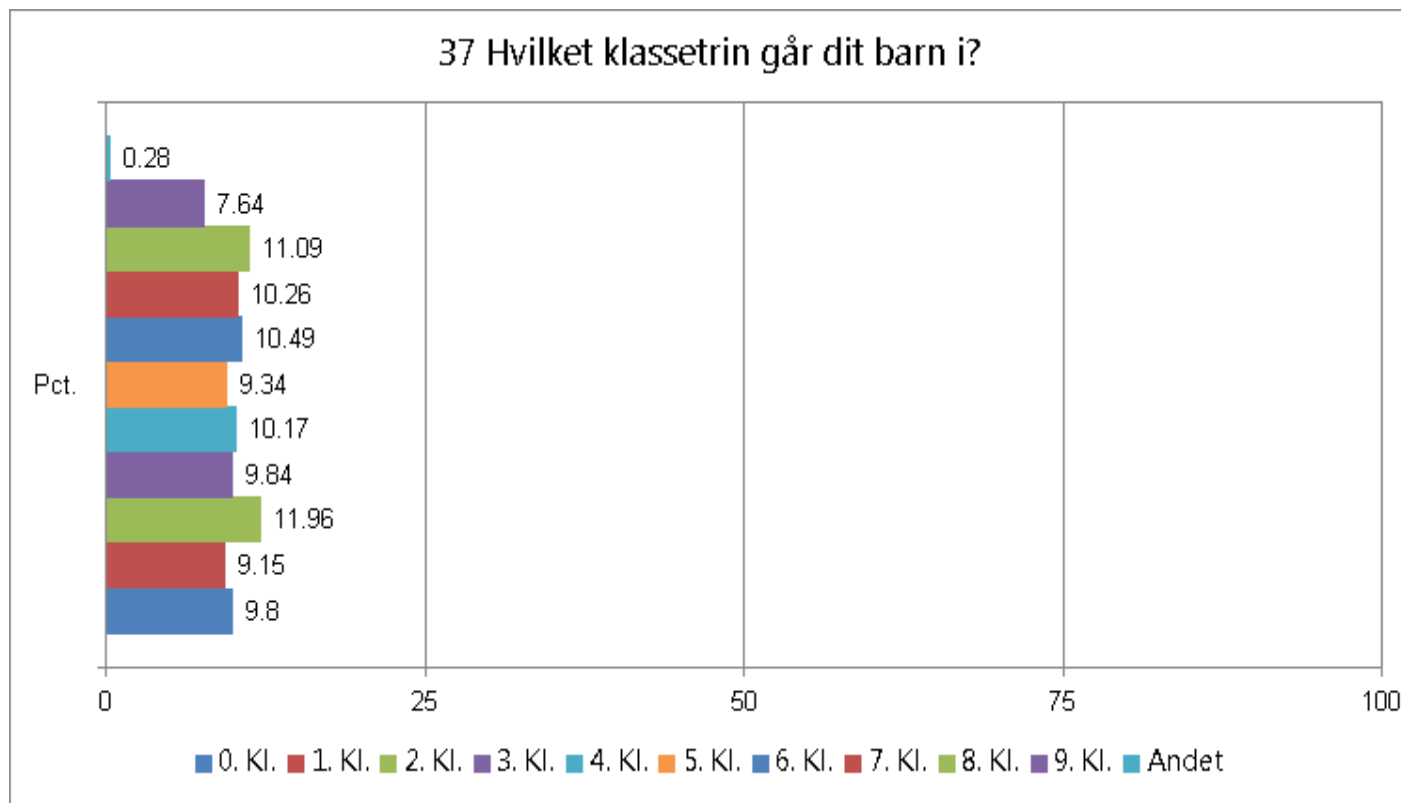
#### 33 Trafiksikkerheden mellem skole og hjem.

	Pct.
Meget tilfreds	22,17%
Tilfreds	46,69%
Hverken tilfreds eller utilfreds	16,05%
Utilfreds	10,53%
Meget utilfreds	3,4%
Ved ikke / Ikke relevant	1,15%
Ubesvaret	0%
Basis	2174



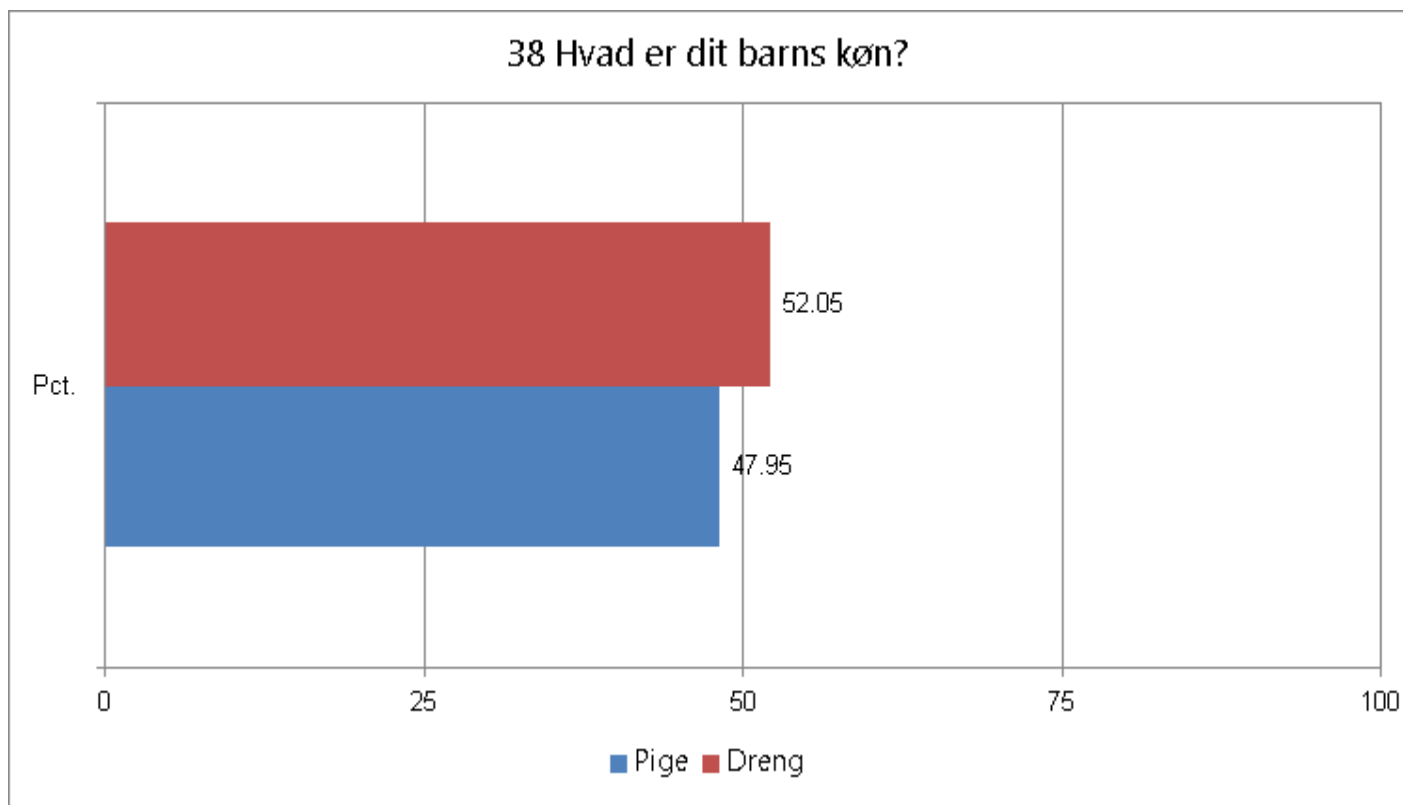
#### 35 Hvor tilfreds er du samlet set med dit barns skole?

	Pct.
Meget tilfreds	29,54%
Tilfreds	60,7%
Hverken tilfreds eller utilfreds	7,27%
Utilfreds	2,02%
Meget utilfreds	0,41%
Ved ikke / Ikke relevant	0,05%
Ubesvaret	0%
Basis	2173



#### 37 Hvilket klassetrin går dit barn i?

	Pct.
0. Kl.	9,8%
1. Kl.	9,15%
2. Kl.	11,96%
3. Kl.	9,84%
4. Kl.	10,17%
5. Kl.	9,34%
6. Kl.	10,49%
7. Kl.	10,26%
8. Kl.	11,09%
9. Kl.	7,64%
Andet	0,28%
Ubesvaret	0%
Basis	2174

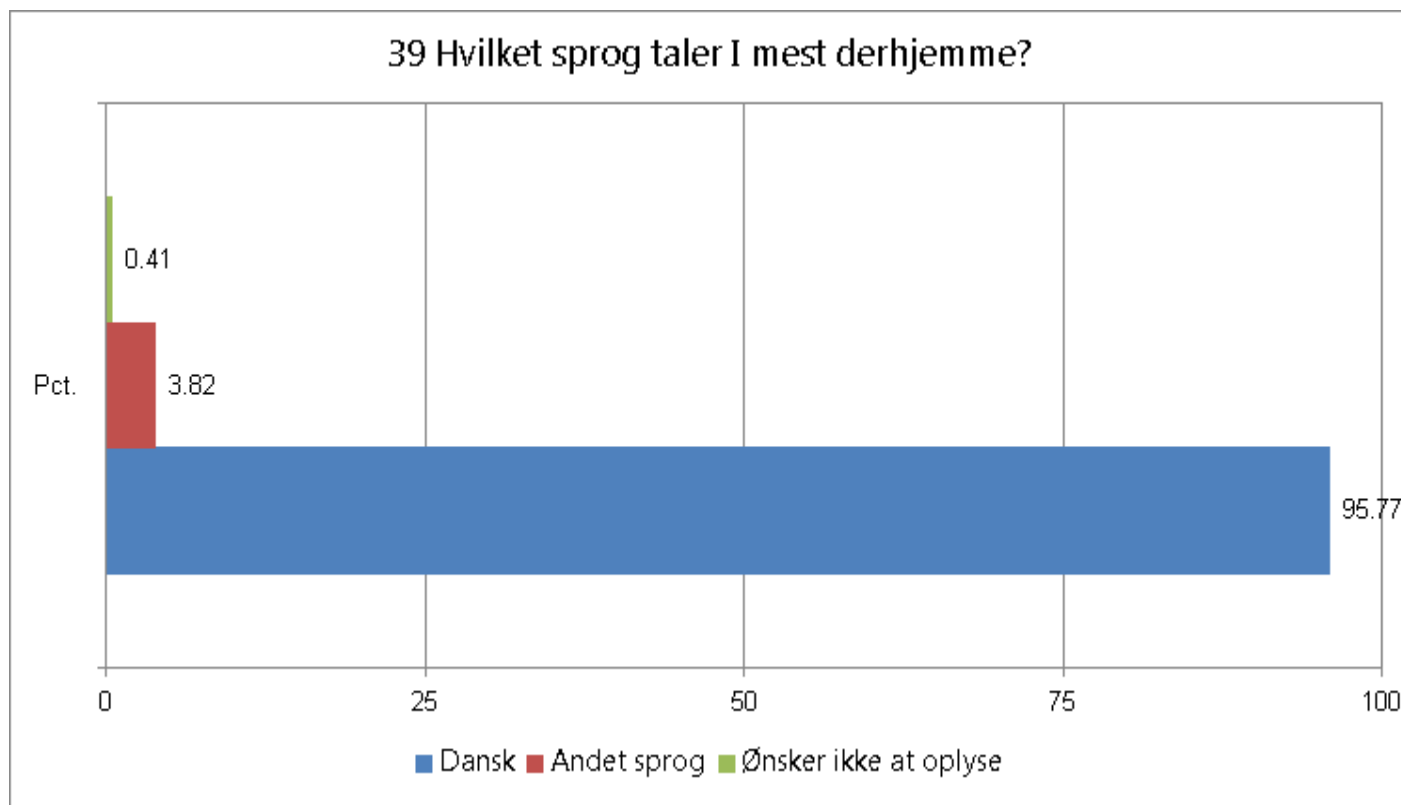


#### 38 Hvad er dit barns køn?

#### Pct.

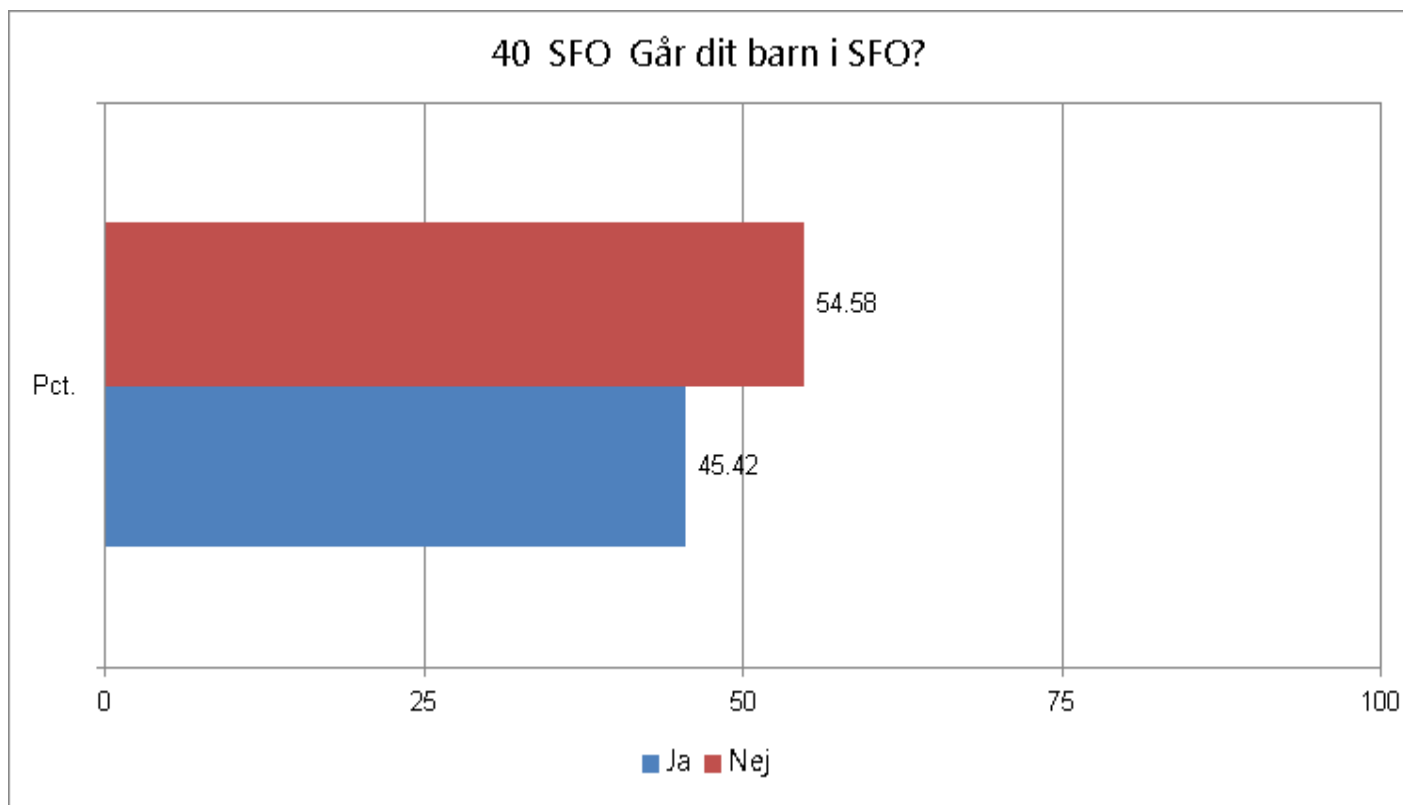
Pige	47,95%
Dreng	52,05%
Ubesvaret	0%
Basis	2173





**39 Hvilket sprog taler I mest derhjemme?**

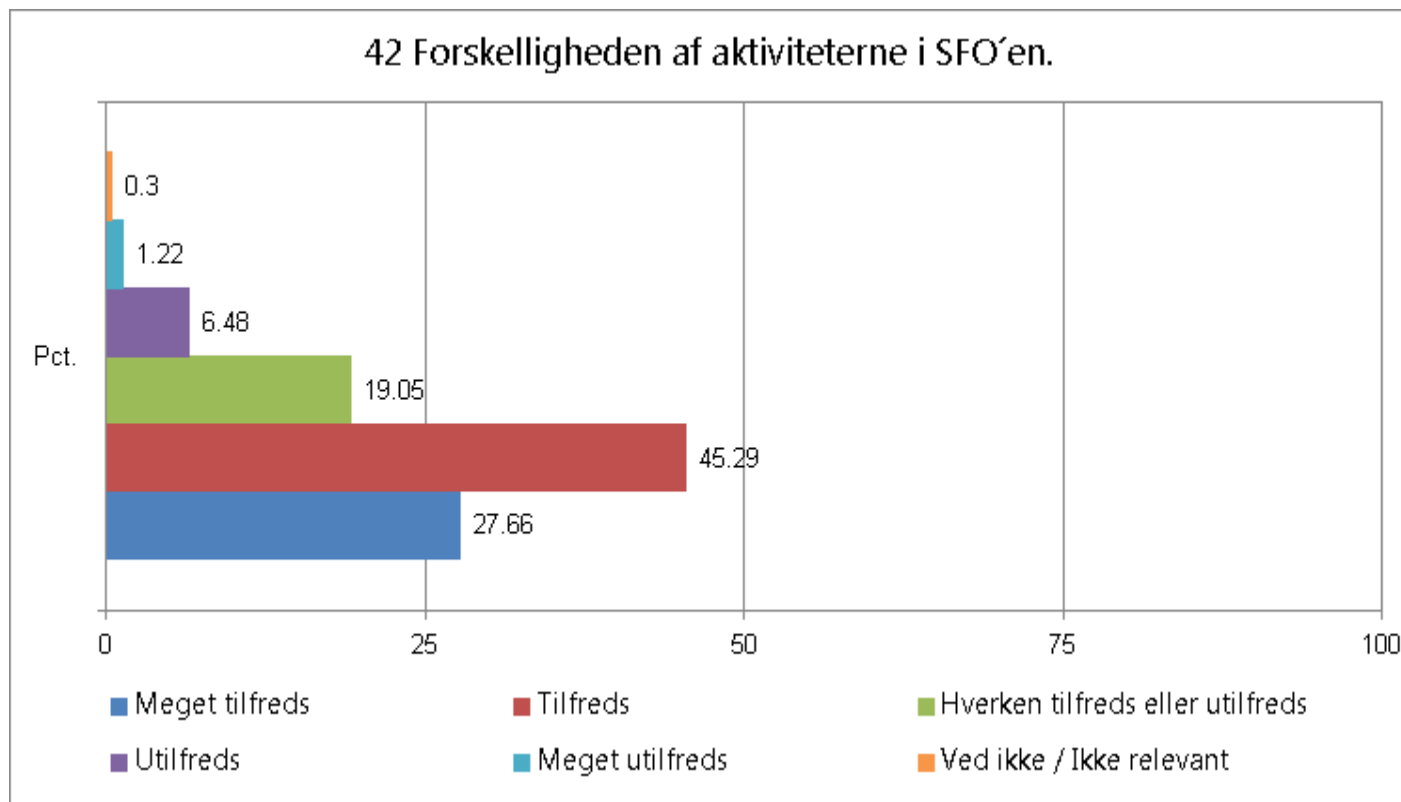
	<b>Pct.</b>
Dansk	95,77%
Andet sprog	3,82%
Ønsker ikke at oplyse	0,41%
Ubesvaret	0%
Basis	2173



**40 SFO Går dit barn i SFO?**

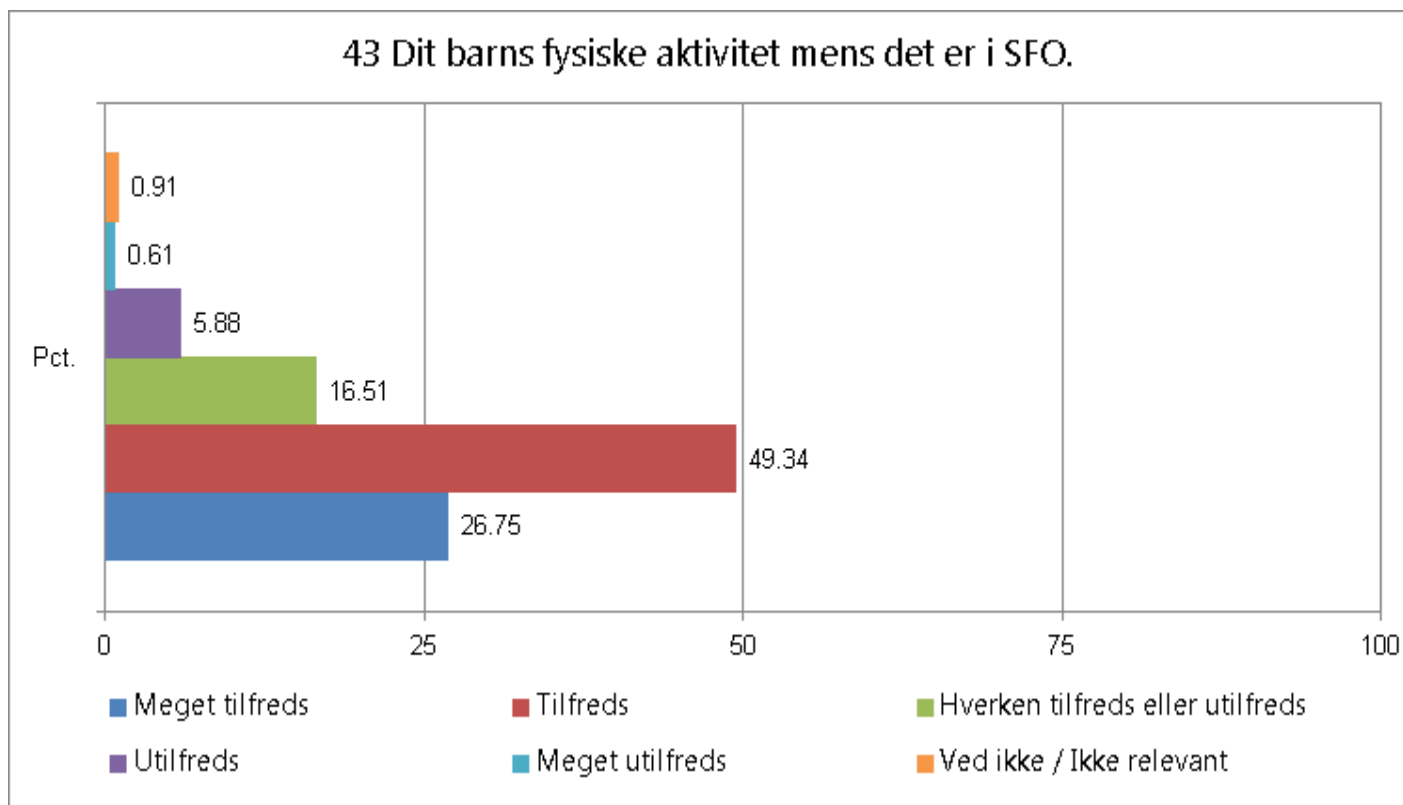
**Pct.**

Ja	45,42%
Nej	54,58%
Ubesvaret	0%
Basis	2173



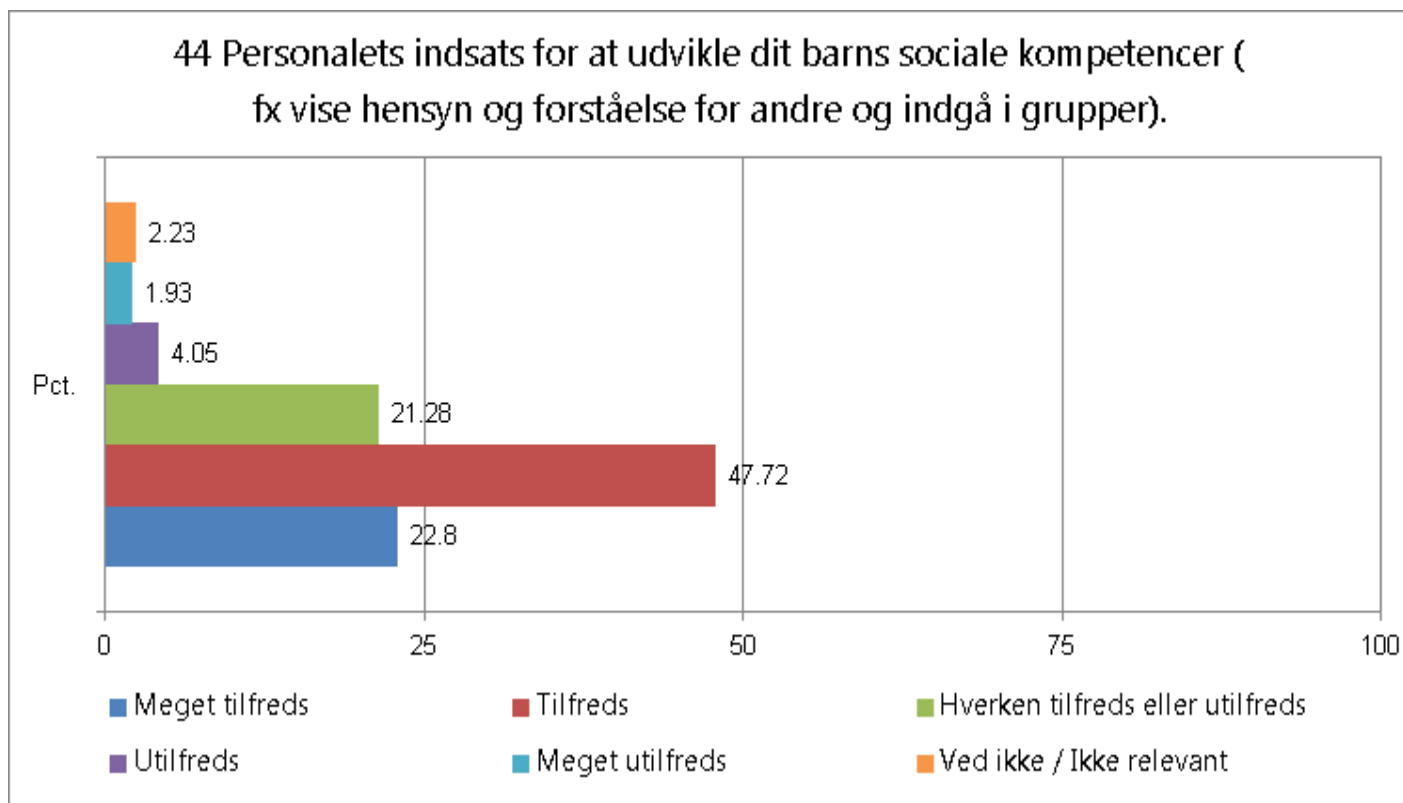
#### 42 Forskelligheden af aktiviteterne i SFO'en.

	Pct.
Meget tilfreds	27,66%
Tilfreds	45,29%
Hverken tilfreds eller utilfreds	19,05%
Utilfreds	6,48%
Meget utilfreds	1,22%
Ved ikke / Ikke relevant	0,3%
Ubesvaret	0%
Basis	987



**43 Dit barns fysiske aktivitet mens det er i SFO.**

	<b>Pct.</b>
Meget tilfreds	26,75%
Tilfreds	49,34%
Hverken tilfreds eller utilfreds	16,51%
Utilfreds	5,88%
Meget utilfreds	0,61%
Ved ikke / Ikke relevant	0,91%
Ubesvaret	0%
Basis	987

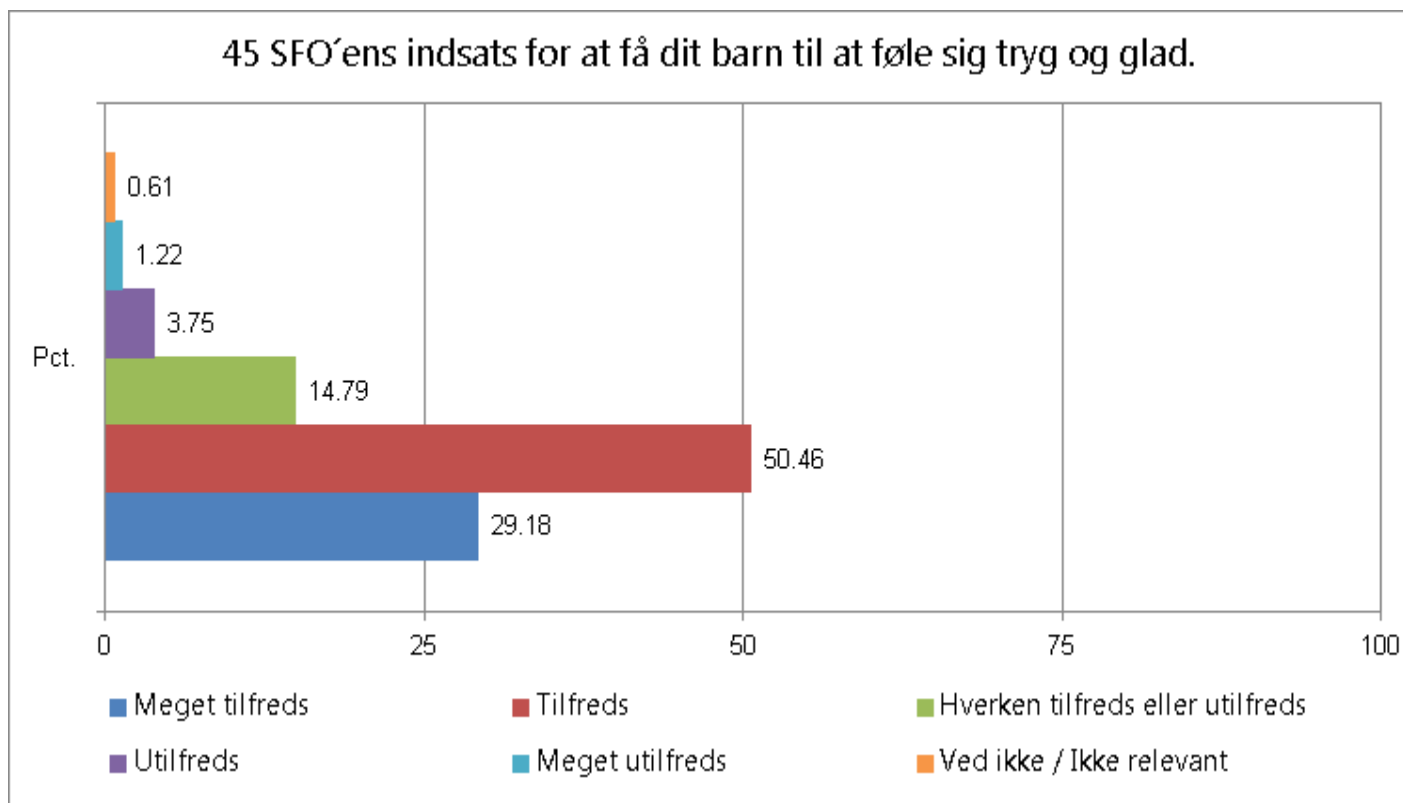


**44 Personalets indsats for at udvikle dit barns sociale kompetencer (fx vise hensyn og forståelse for andre og indgå i grupper).**

**Pct.**

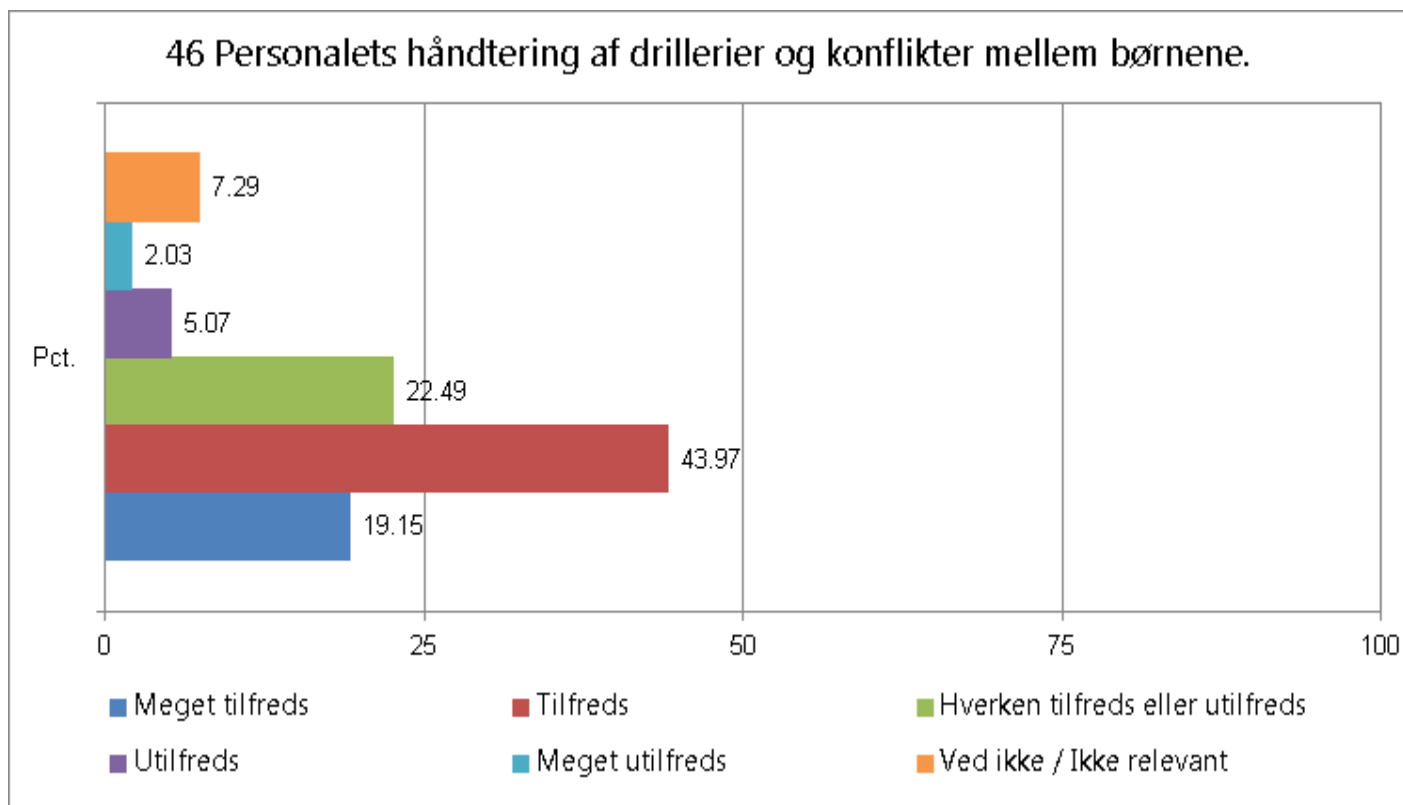
Meget tilfreds	22,8%
Tilfreds	47,72%
Hverken tilfreds eller utilfreds	21,28%
Utilfreds	4,05%
Meget utilfreds	1,93%
Ved ikke / Ikke relevant	2,23%

Ubesvaret	0%
Basis	987



**45 SFO'ens indsats for at få dit barn til at føle sig tryk og glad.**

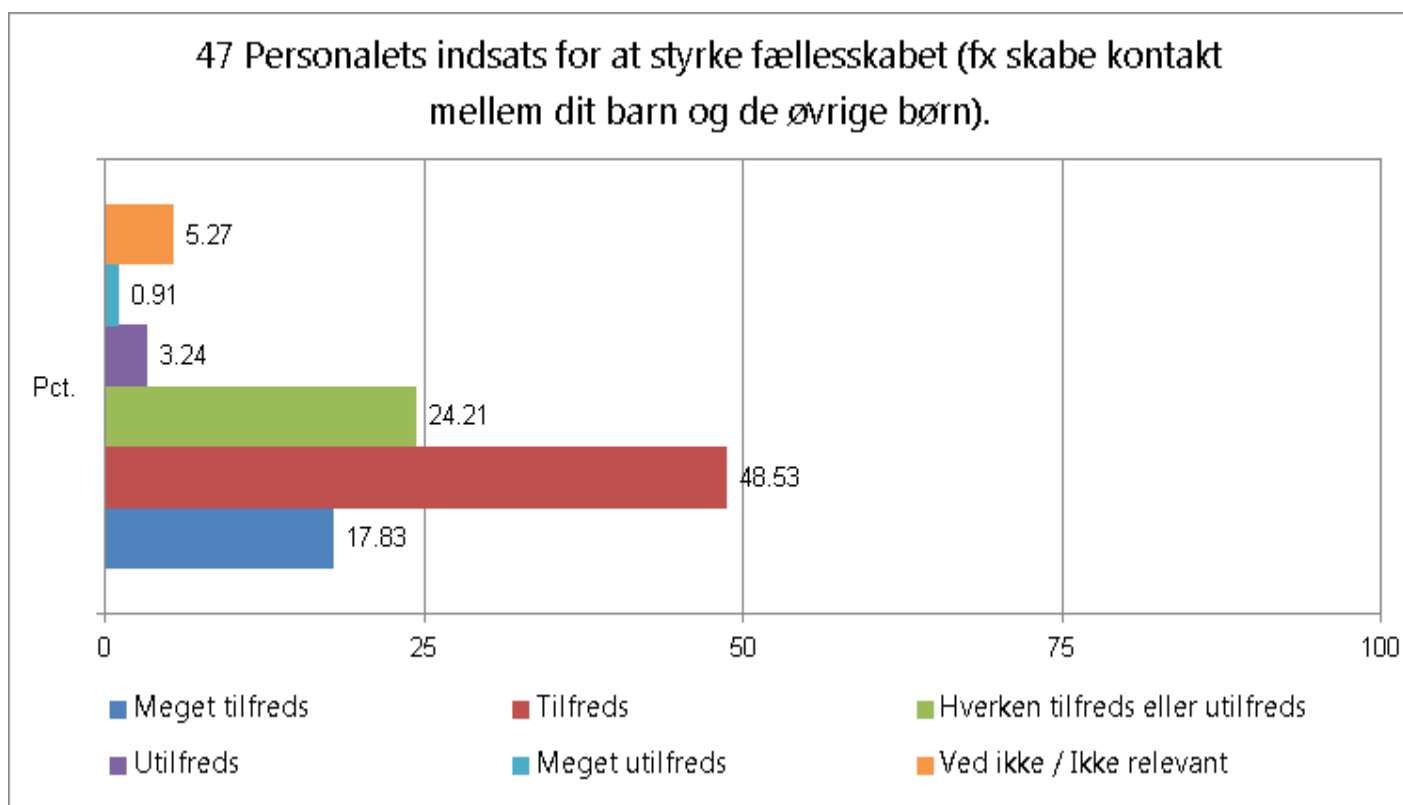
	<b>Pct.</b>
Meget tilfreds	29,18%
Tilfreds	50,46%
Hverken tilfreds eller utilfreds	14,79%
Utilfreds	3,75%
Meget utilfreds	1,22%
Ved ikke / Ikke relevant	0,61%
Ubesvaret	0%
Basis	987



**46 Personalets håndtering af drillerier og konflikter mellem børnene.**

**Pct.**

Meget tilfreds	19,15%
Tilfreds	43,97%
Hverken tilfreds eller utilfreds	22,49%
Utilfreds	5,07%
Meget utilfreds	2,03%
Ved ikke / Ikke relevant	7,29%
Ubesvaret	0%
Basis	987

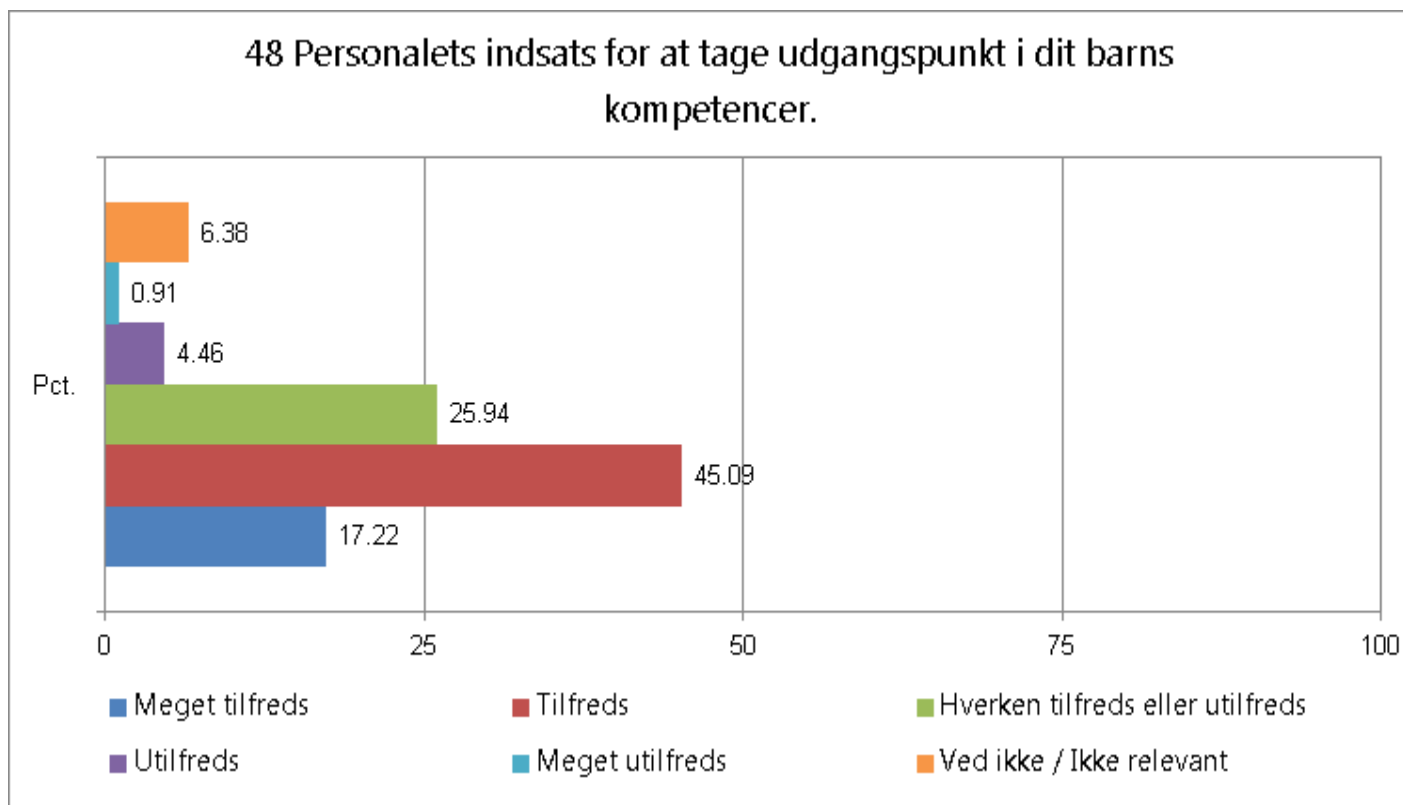


**47 Personalets indsats for at styrke fællesskabet (fx skabe kontakt mellem dit barn og de øvrige børn).**

**Pct.**

Meget tilfreds	17,83%
Tilfreds	48,53%
Hverken tilfreds eller utilfreds	24,21%
Utilfreds	3,24%
Meget utilfreds	0,91%
Ved ikke / Ikke relevant	5,27%
Ubesvaret	0%
Basis	987

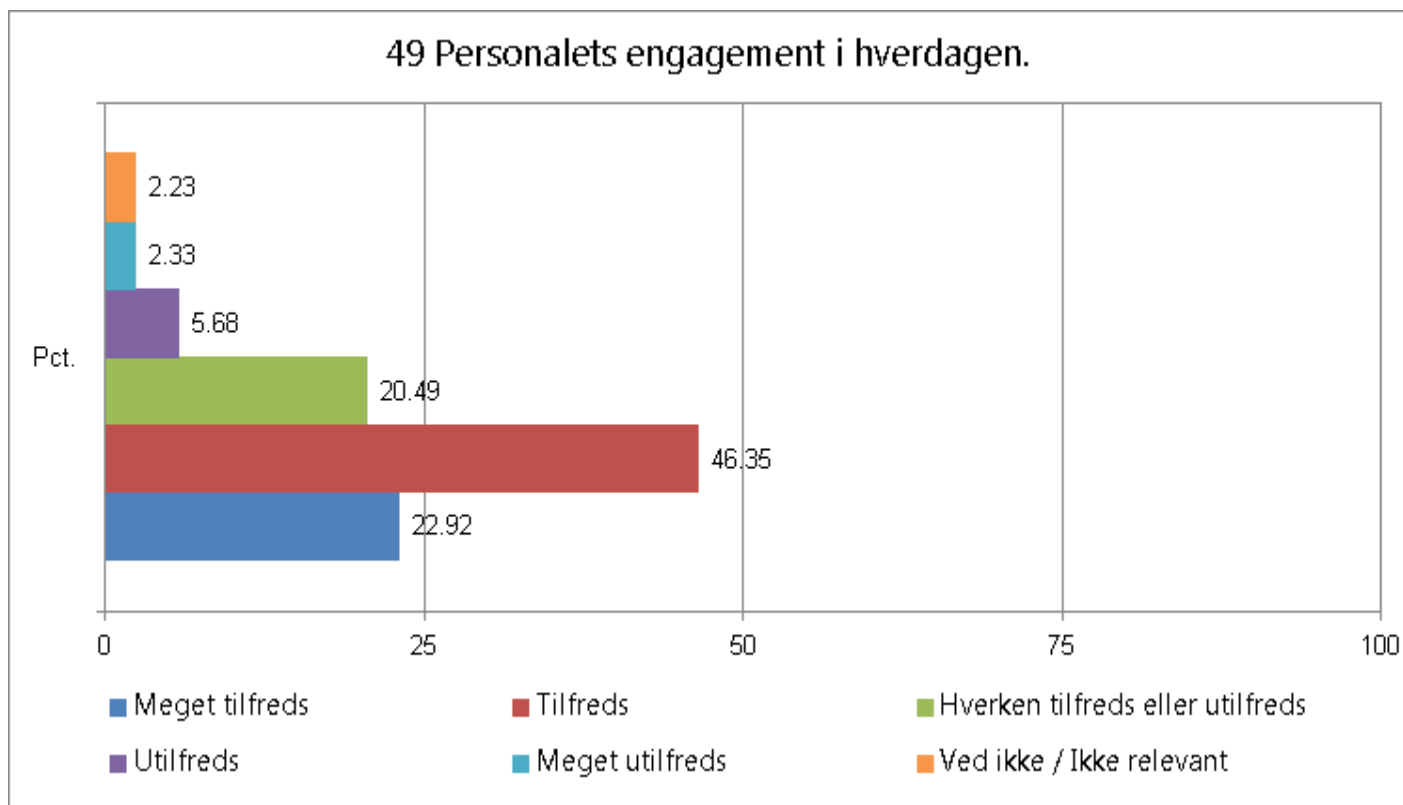




**48 Personalets indsats for at tage udgangspunkt i dit barns kompetencer.**

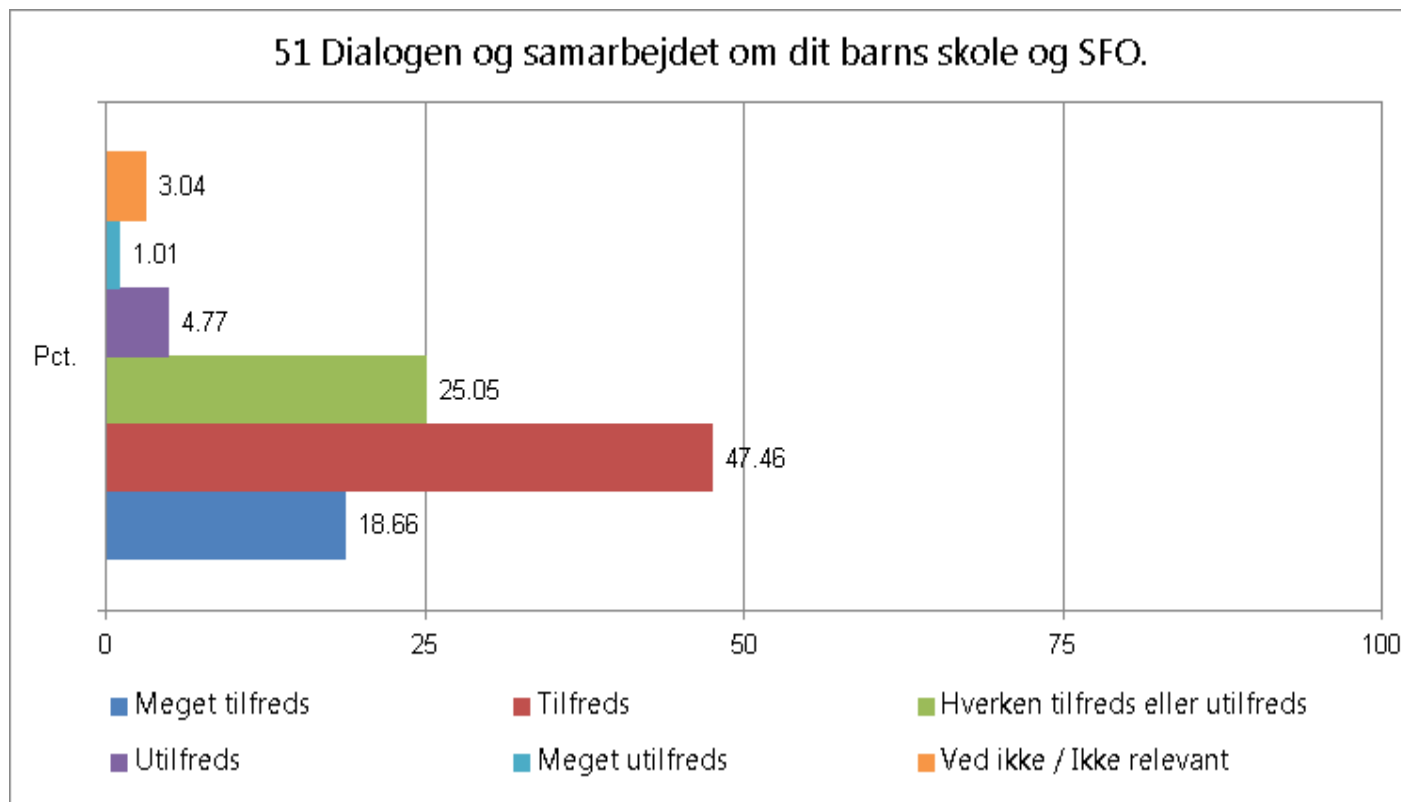
**Pct.**

Meget tilfreds	17,22%
Tilfreds	45,09%
Hverken tilfreds eller utilfreds	25,94%
Utilfreds	4,46%
Meget utilfreds	0,91%
Ved ikke / Ikke relevant	6,38%
Ubesvaret	0%
Basis	987



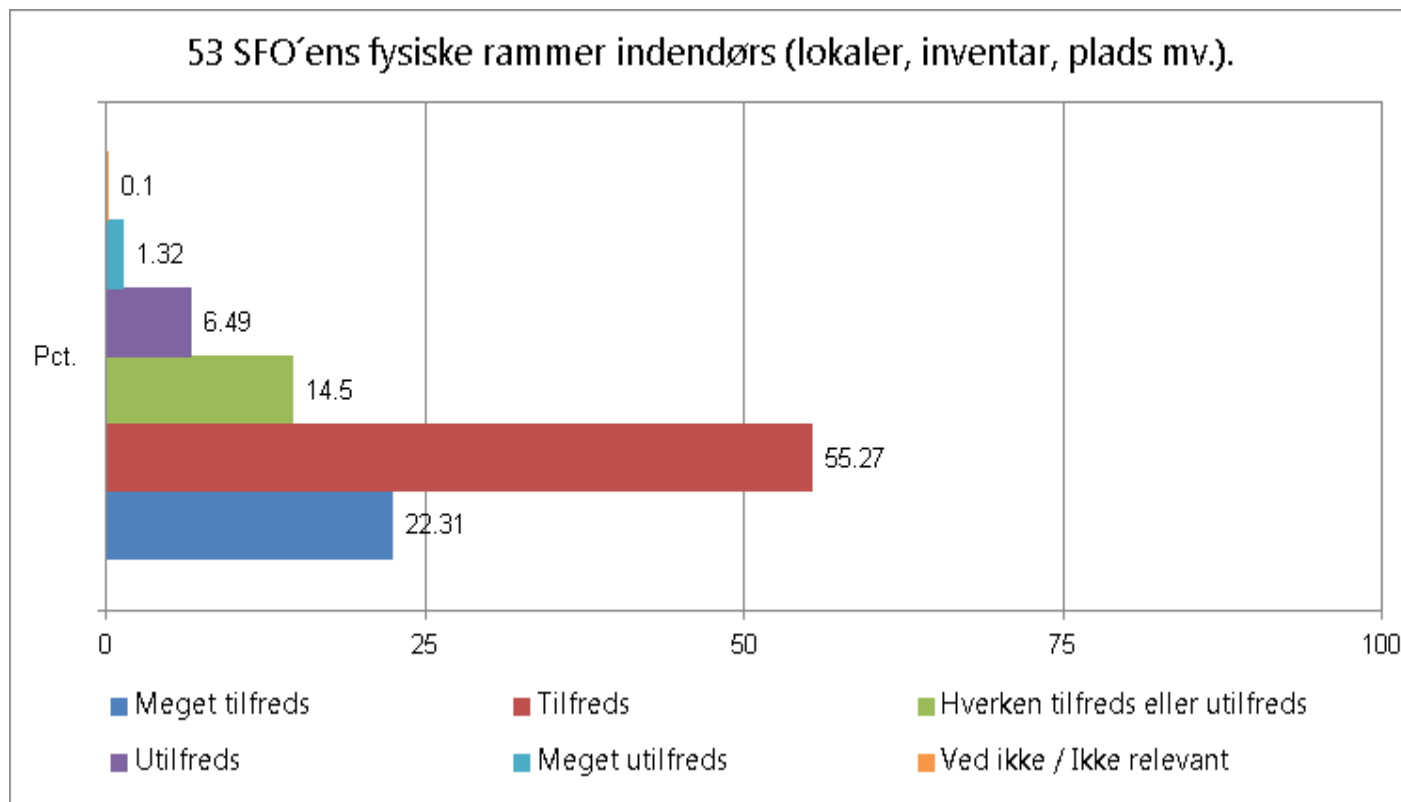
**49 Personalets engagement i hverdagen.**

	<b>Pct.</b>
Meget tilfreds	22,92%
Tilfreds	46,35%
Hverken tilfreds eller utilfreds	20,49%
Utilfreds	5,68%
Meget utilfreds	2,33%
Ved ikke / Ikke relevant	2,23%
Ubesvaret	0%
Basis	986



#### 51 Dialogen og samarbejdet om dit barns skole og SFO.

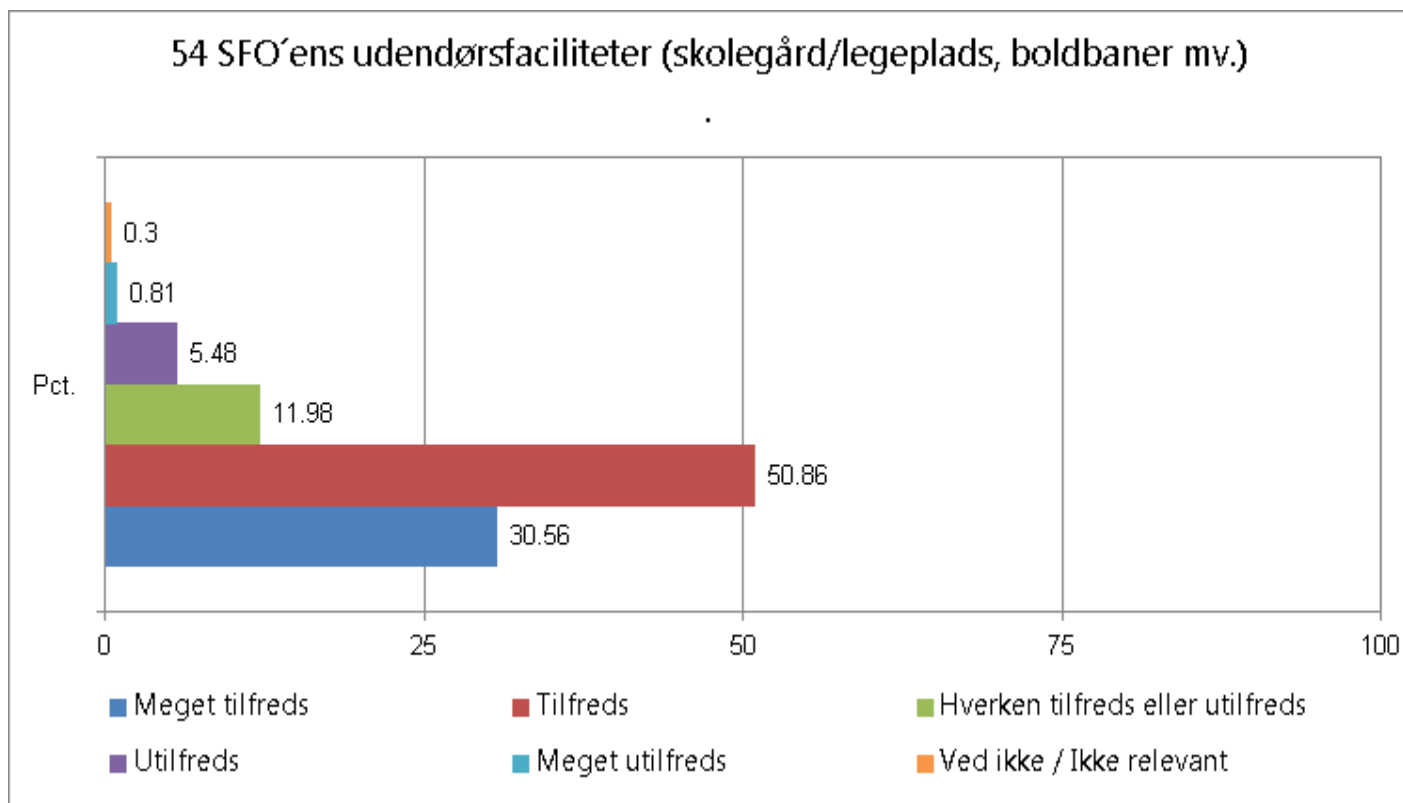
	Pct.
Meget tilfreds	18,66%
Tilfreds	47,46%
Hverken tilfreds eller utilfreds	25,05%
Utilfreds	4,77%
Meget utilfreds	1,01%
Ved ikke / Ikke relevant	3,04%
Ubesvaret	0%
Basis	986



**53 SFO'ens fysiske rammer indendørs (lokaler, inventar, plads mv.).**

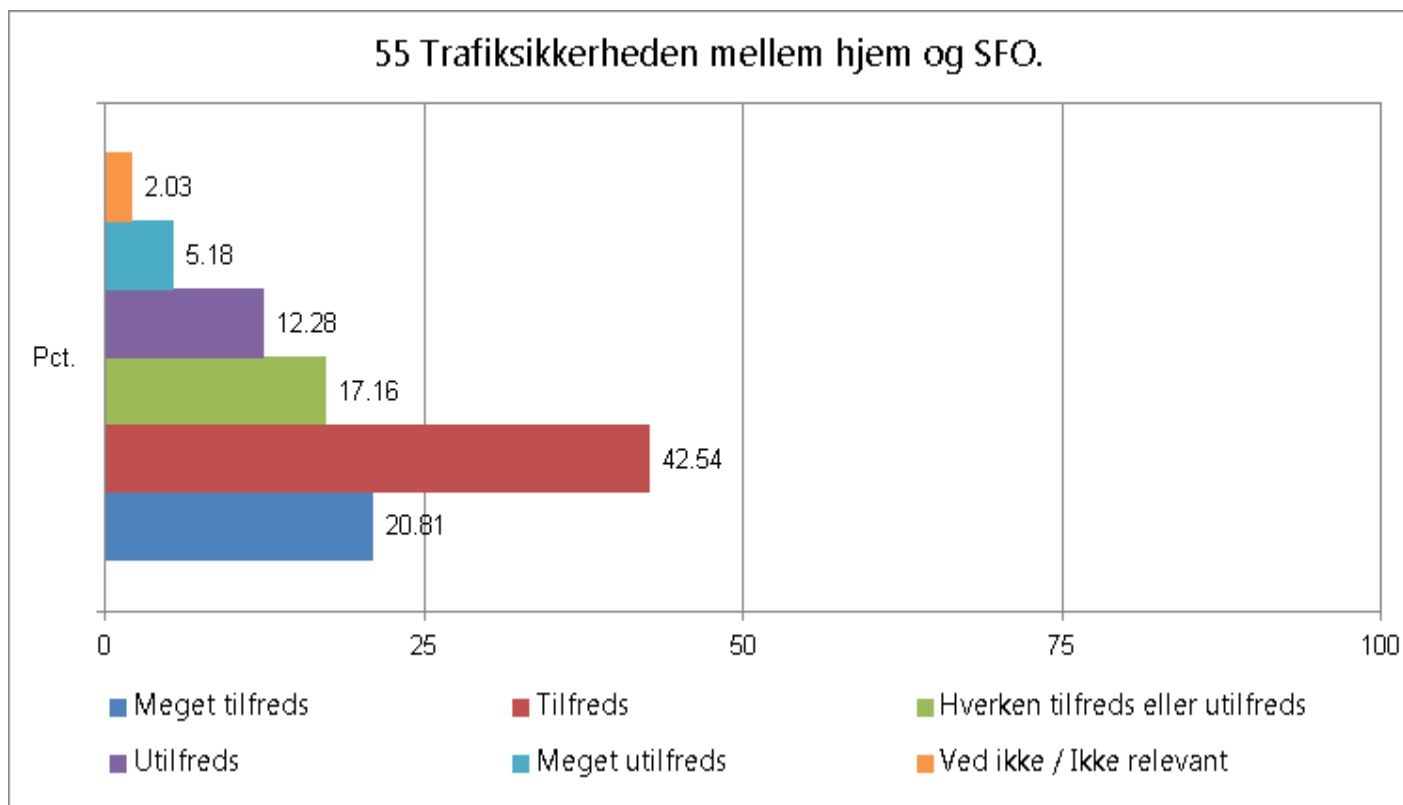
**Pct.**

Meget tilfreds	22,31%
Tilfreds	55,27%
Hverken tilfreds eller utilfreds	14,5%
Utilfreds	6,49%
Meget utilfreds	1,32%
Ved ikke / Ikke relevant	0,1%
Ubesvaret	0%
Basis	986



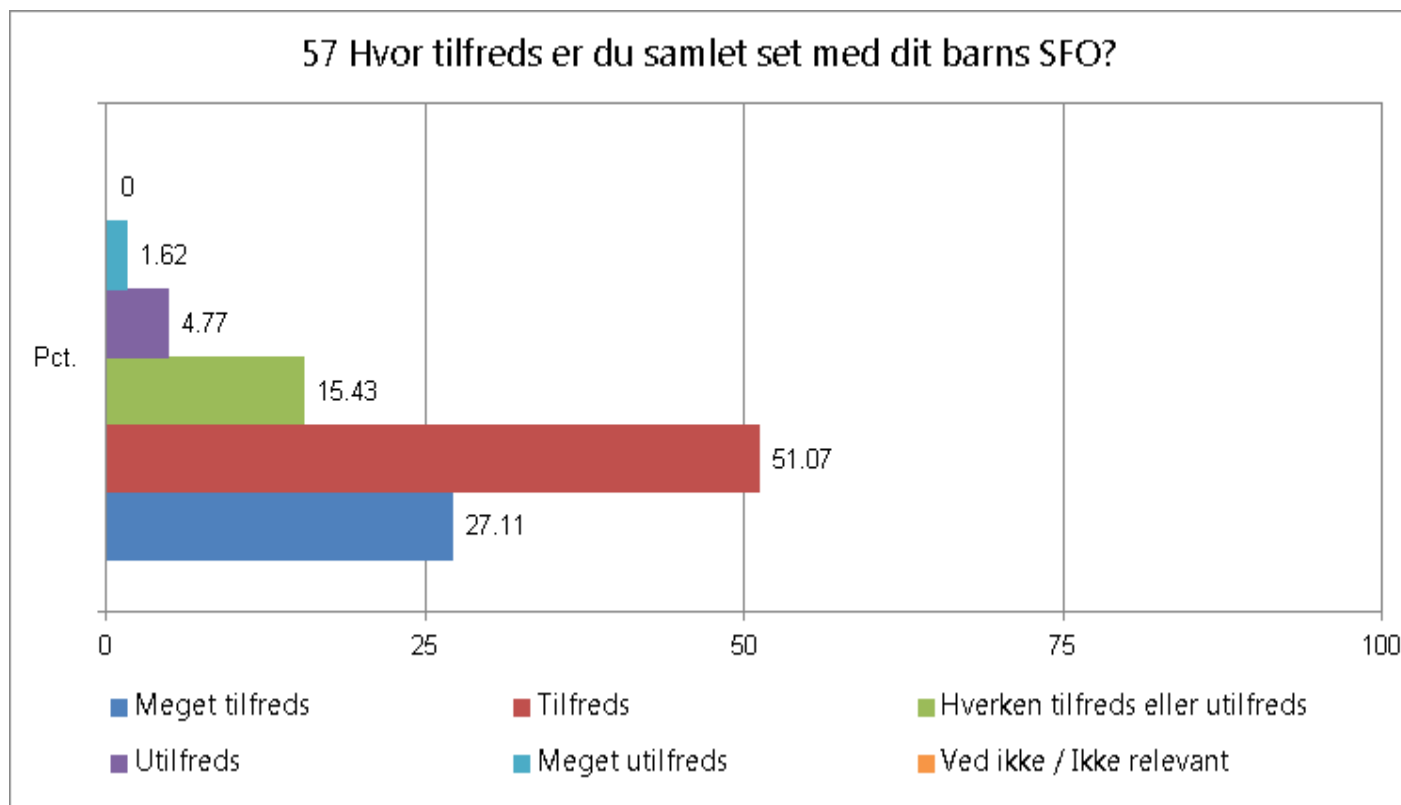
**54 SFO'ens udendørsfaciliteter (skolegård/legeplads, boldbaner mv.).**

	Pct.
Meget tilfreds	30,56%
Tilfreds	50,86%
Hverken tilfreds eller utilfreds	11,98%
Utilfreds	5,48%
Meget utilfreds	0,81%
Ved ikke / Ikke relevant	0,3%
Ubesvaret	0%
Basis	985



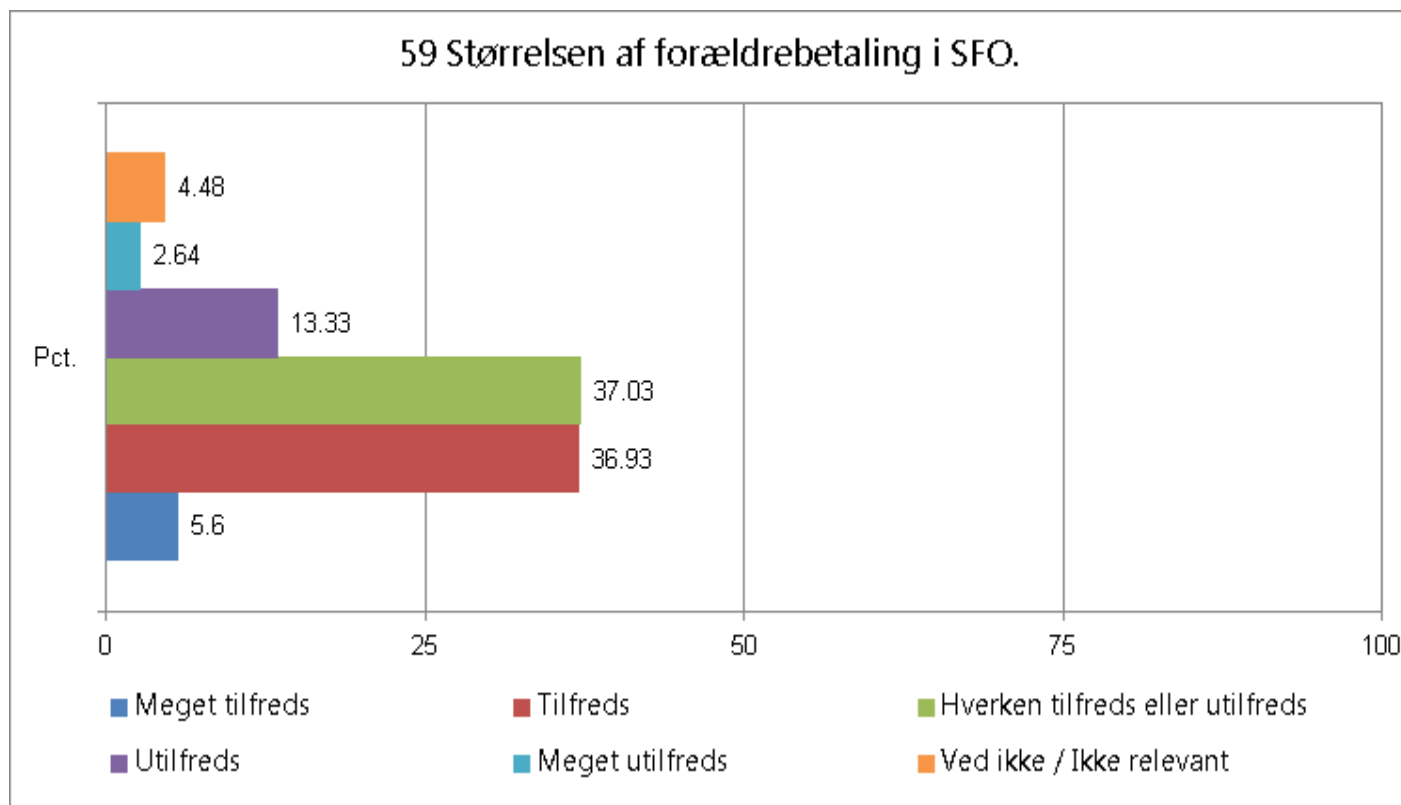
**55 Trafiksikkerheden mellem hjem og SFO.**

	<b>Pct.</b>
Meget tilfreds	20,81%
Tilfreds	42,54%
Hverken tilfreds eller utilfreds	17,16%
Utilfreds	12,28%
Meget utilfreds	5,18%
Ved ikke / Ikke relevant	2,03%
Ubesvaret	0%
Basis	985



**57 Hvor tilfreds er du samlet set med dit barns SFO?**

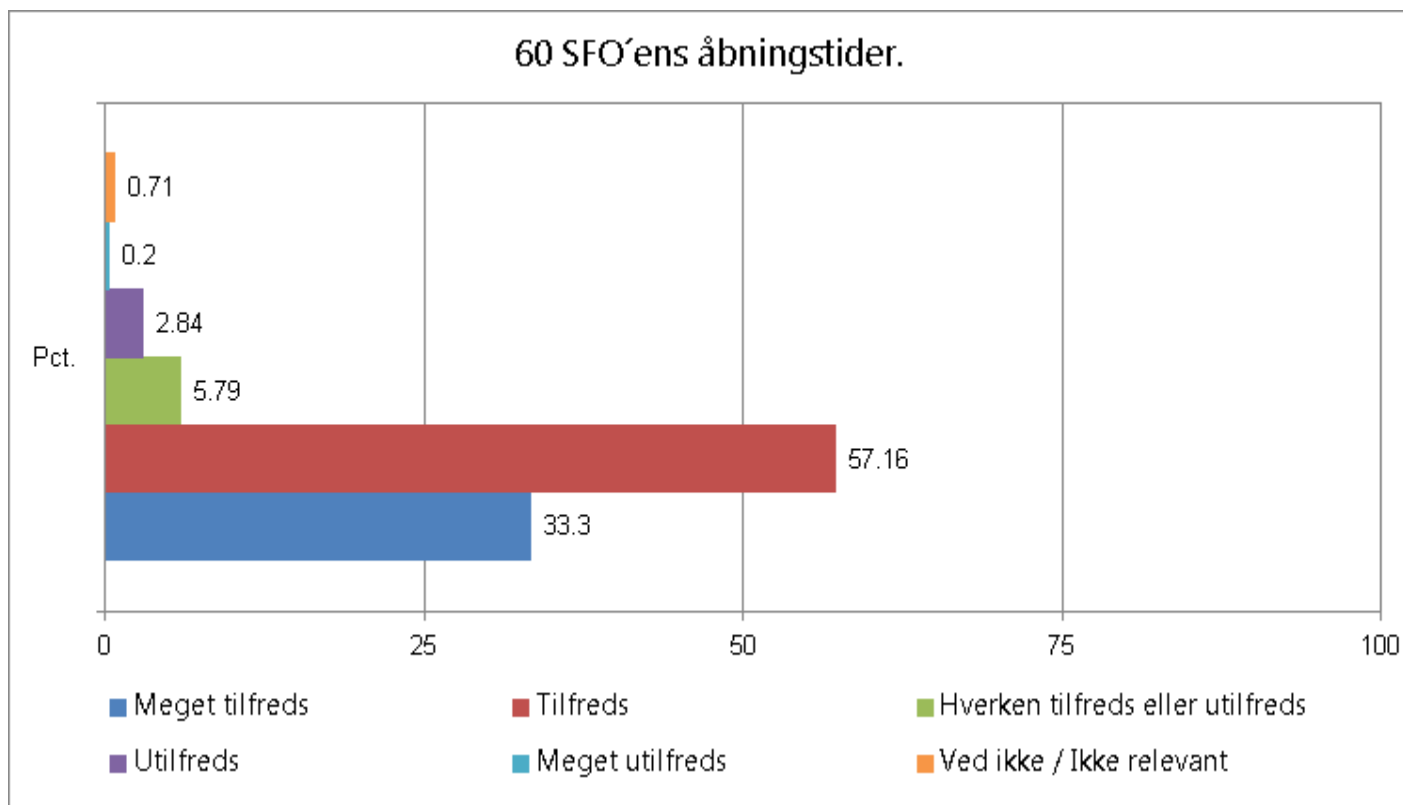
	<b>Pct.</b>
Meget tilfreds	27,11%
Tilfreds	51,07%
Hverken tilfreds eller utilfreds	15,43%
Utilfreds	4,77%
Meget utilfreds	1,62%
Ved ikke / Ikke relevant	0%
Ubesvaret	0%
Basis	985



**59 Størrelsen af forældrebetaling i SFO.**

	<b>Pct.</b>
Meget tilfreds	5,6%
Tilfreds	36,93%
Hverken tilfreds eller utilfreds	37,03%
Utilfreds	13,33%
Meget utilfreds	2,64%
Ved ikke / Ikke relevant	4,48%
Ubesvaret	0%
Basis	983





#### 60 SFO'ens åbningstider.

	<b>Pct.</b>
Meget tilfreds	33,3%
Tilfreds	57,16%
Hverken tilfreds eller utilfreds	5,79%
Utilfreds	2,84%
Meget utilfreds	0,2%
Ved ikke / Ikke relevant	0,71%
Ubesvaret	0%
Basis	985